

# ASANTE BWANA

Fr. B. Mapesa & A. Nyang'oso &

P. Ntugwa

Ntungamo M/S

2021- Буџоба

Shukrani

$\text{♩} = 65$

S  
A

T  
B

Bwa na na shu ku ru

E Mu ngu na ku shu ku ru kwa u pe - ndo - wa ko  
Da i ma ni na ku si fu ku o ne - sha shu kra ni

5

a sa nte a sa nte Bwa - na kwe - li na shu ku ru  
a sa nte a sa nte

Bwa na

Bwa na

9

si ku nyi ngi zi me pi - ta na we Ba - ba u me ni li nda a sa nte a sa nte  
wi ki mi e zi mi a - ka mi ngi Bwa na

Bwa na

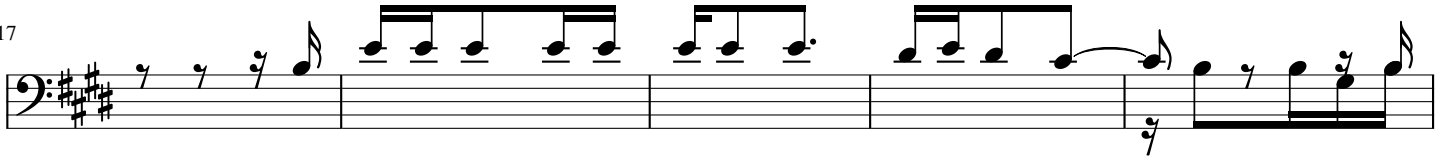
14

Bwa na kwe - li - na - shu ku ru  
a sa nte a sa nte

Bwa na

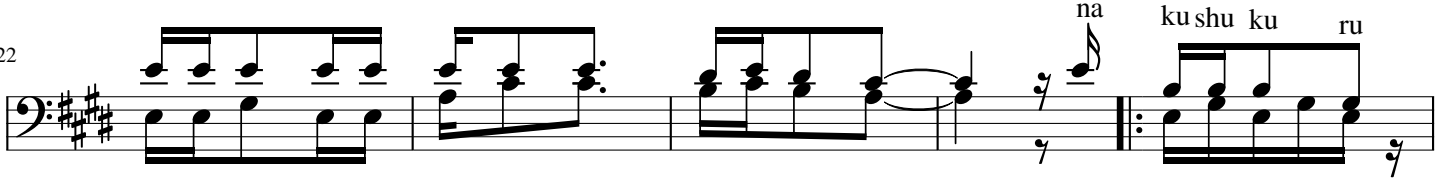
Bwa na

17



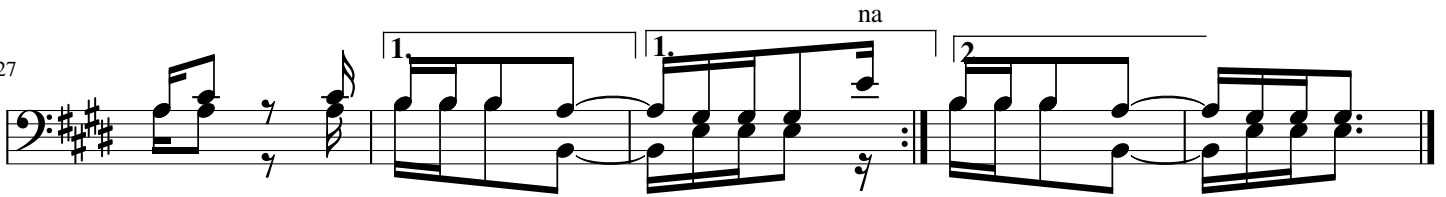
1.Na ku shu ku ru kwa cha ku la cha u zi ma te na ni na  
 2.A sa nte Ye su ka ti ka E ka ri sti Bwa na - u  
 3.Na ku shu ku ru kwa za wa di ya ma i sha te na ni na

22



ku shu ku ru kwa ki nywa ji chambingu ni na ku shu ku ru  
 me ni li sha u meninywe sha da mu ya ko  
 ku shu ku ru kwa u pe ndo wa da i ma

27



Bwa na na ku shu ku ru da i ma ku shu ku ru da i ma