

MAJITOLEO YA KWELI.

*Sukuma Melody...!! Ala asilia zitumike, Malaki 3;10.
Na utamadunisho kadri ya mazingira husika...!!
Ala zinaweza chezwa kwa kirefu kadri ya mazingira ya utamadunisho...!!*

By Kalist Kadafa
19-Apr-2021
Igoma-Parish
Mwanza.

$\text{♩} = 76$

Bwa_ na___ Bwa na___ a___ se ma hi vi ni ja ri bu_ ni mi_

7

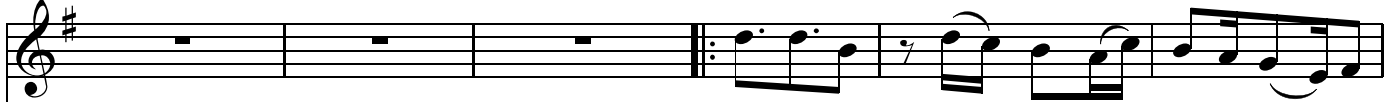
mi kwa ma ji to le o ye nu, -A--L--A- Ha po ndi po ni ta ka po wa fu ngu li a
Na ma di ri sha ya mbi ngu i li m pa te

14

mi la ngo_ ba ra ka___ ba ra ka za mbi_ ngu ni, to e ni kwa mo yo wo te m pa te ku

CHORUS...!!

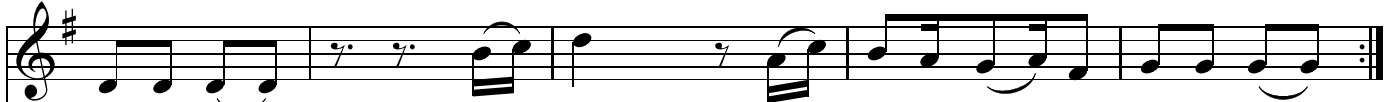
20



Le te ni, za ka ka mi li gha la
Cha ku la, ki we mo kwa wi ngi nyu mba

li te ge me. za ka ni sa la ke Mu ngu.

26



ni mwa ngu_ Oo_ ho! ka mi li gha la ni mwa ngu_
ni mwa ngu_ Oo_ ho! kwa wi ngi nyu mba ni mwa ngu_

Le te ni, za ka ka mi li gha la ni mwa ngu_
Cha ku la, ki we mo kwa wi ngi nyu mba ni mwa ngu_

31



kwe li, sa da ka, ze_

To e ni kwa u ka ri mu, le te ni sa da ka ze_

35

nu m__ ka zi i ngi e nyu a A ye! m ta ba ri ki wa.

nu m__ ka zi i ngi e nyu a, na nyi m ta ba ri ki wa.

39

-A--L--A- Wa a mi ni wo te. Njo ni tu te ge me ze Ka ni sa, Ku to a ni
Tu to e mi cha_ngo, Tu li je nge ka ni sa__ le tu, Na ku ji we

46

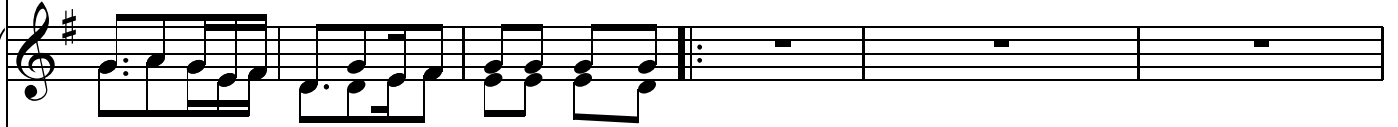
mo yo, te na twa pa ta ba ra ka, to e ni kwa mo yo wo te, m pa te ku
ke a, ha zi na ze tu mbi ngu ni, m pa te ku

CHORUS...!!

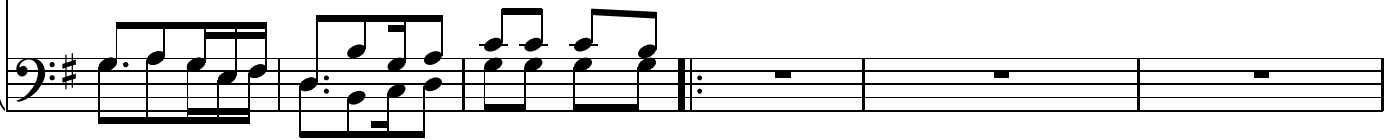
52



Le te ni, za_ ka ka_ mi li gha_ la
 Cha ku la, ki we mo kwa wi ngi nyu_mba



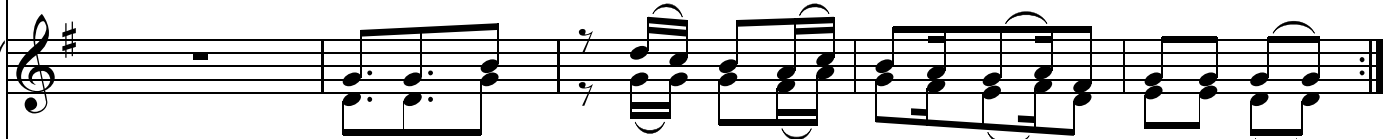
li te ge me_ za Ka ni sa la ke Mu ngu,



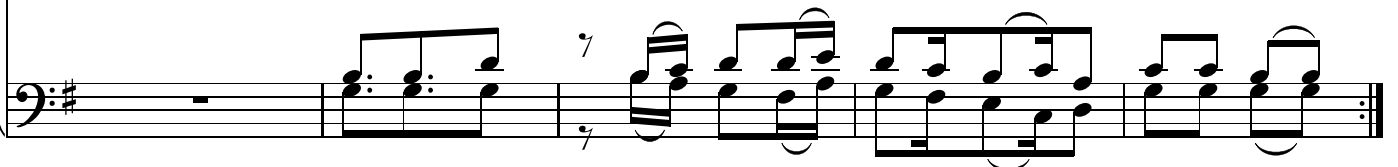
58



ni mwa ngu_ Oo_ ho! ka_ mi li gha_ la ni mwa ngu_
 ni mwa ngu_ Oo_ ho! kwa wi ngi nyu_mba ni mwa ngu_



Le te ni, za_ ka ka_ mi li gha_ la ni mwa ngu_
 Cha ku la, ki we mo kwa wi ngi nyu_mba ni mwa ngu_



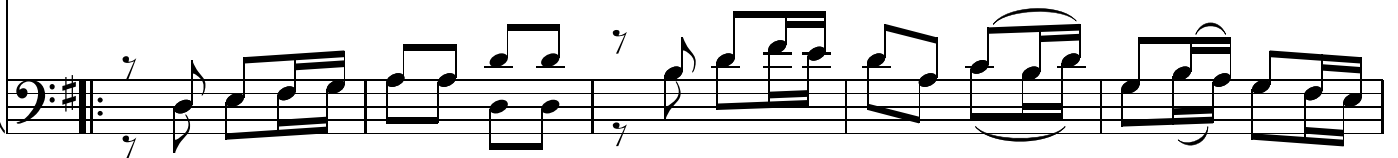
63



Kwe li, sa da ka, ze_ nu m_ ka zi i



To e ni kwa u ka ri mu, le te ni sa da ka ze_ nu m_ ka zi i



68

ngi e nyu a A ye! m ta ba ri ki wa,

ngi e nyu a, na nyi m ta ba ri ki wa. -A--L--A-

73

Ni wa ji bu we tu wa a mi ni ku li te ge me za Ka ni sa Ka ni sa le tu, Kwa za ka pi

79

a sa da ka ze tu na yo mi cha ngo ye tu. A se ma Bwa na Mu ngu A na he ri
A me ba ri

85

m tu_yu le, A na he ri m tu, a na ye m ja ri bu Mu ngu kwa ma ji to le o,
 ki wa_yu le A me ba ri ki wa, a na ye m ja ri bu Mu ngu kwa ma ji to le o,
 A na he ri m tu
 A me ba ri ki wa a m ja ri bu Mu ngu

92

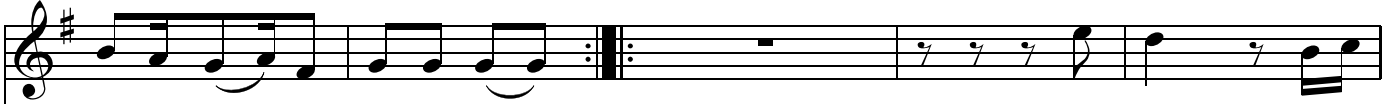
To e ni kwa mo yo wo te, m pa te ku li te ge me_ za Ka ni sa la ke Mu ngu

98 CHORUS...!!

Le te ni, za_ ka ka_ mi li gha_ la ni mwa ngu Oo_ ho! ka_
 .Cha ku la, ki we mo kwa wi ngi nyu_mba ni mwa ngu Oo_ ho! kwa

Le te ni, za_ ka ka_
 Cha ku la, ki we mo kwa

104



mi li gha_ la ni mwa ngu_
wi ngi nyu_mba ni mwa ngu_

Kwe li, sa da



mi li gha_ la ni mwa ngu_
wi ngi nyu_mba ni mwa ngu_

To e ni kwa u ka ri mu, le te ni sa



109



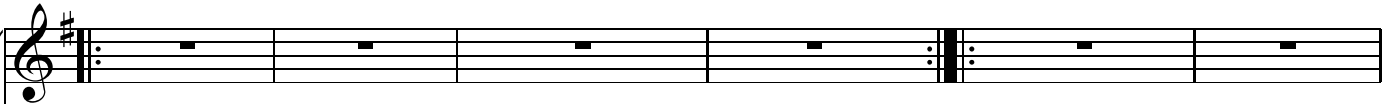
ka, ze_ nu m_ka zi i ngi e nyu a A ye! m ta ba ri ki wa.



da ka zr____ nu m_ka zi i ngi e nyu a, na nyi m ta ba ri ki wa. -A--L--A-



116



A ma ni ya Mu ngu, I we na nyi da i ma mi le le,
U pe ndo wa Mu ngu, U we na nyi da i ma mi le le

U ku u wa Mu ngu, na
Na shu hu da za ke, kwe

122

u tu ku zwe mi le le.
li za du mu mi le le,

Tu u nga ne wo te pa mo ja ku li je nga Ka ni sa le tu.

128 CHORUS...!!

Le te ni, za_ ka ka_ mi li gha_ la ni mwa ngu
Cha ku la, ki we mo kwa wi ngi nyu_mba ni mwa ngu

Oo_ ho! ka_
Oo_ ho! kwa

Le te ni, za_ ka ka_
Cha ku la, ki we mo kwa

134

mi li gha_ la ni mwa ngu
wi ngi nyu_mba ni mwa ngu

Kwe li, sa da ka, ze_

mi li gha_ la ni mwa ngu
wi ngi nyu_mba ni mwa ngu

To e ni kwa u ka ri mu, le te ni sa da ka ze_

rall..

140

1.

2.

nu m_ka zi i ngi e nyu a A ye! m ta ba ri ki wa, ba ri ki wa_____

nu m_ka zi i ngi e nyu a, Na nyi m ta ba ri ki wa, ba ri ki wa_____

N;B-Ala zinaweza kucheza kwa kirefu kulingana na mazingira ya utamadunisho...!!