

ALELUYA MSHUKURUNI BWANA

DOMINICK MHIFU
HEREMBE-KIGOMA

♩ = 70

A le lu ya m shu ku ru ni Bwa na a le lu ya

a le lu ya m shu ku ru ni Bwa na a le lu ya

m shu ku ru ni m shu ku
m shu ku ru ni bwa na

13

ru ni m shu ku ru ni mshu ku

m shu ku ru ni Bwa na

16

ru ni Bwa na

ru ni Bwa na

18

1(a) A na tu te nde a me ma me ngi

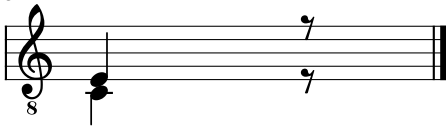
(b) Ki la si ku Bwa na a tu li nda u si ku na m

23

cha na a tu li nda a na tu o ngo za sa fa ri

28

ni tu fi ke sa la ma tu m shu ku ni tu m shu ku ru Bwa



na

2(a) Haya njoni wote kwa furaha

(b) Tutoe asante kwa

Muumba usiku na.....

3(a) Bwana

Mungu Wetu atupenda

(b) Yeye habagui hachagui usiku na.....

4(a) Wagonjwa wapona kwake Bwana

(b) Wanapata nguvu pia afya usiku na.....