

TUMSHUKURU MUNGU

E. E. Muganyizi
Rubya Parish - Bukoba
18/07/2022

♩ = 110

Haraka

Njoo ni tu m shu ku ru Mu ngu kwa pa mo ja njo o ni tu

7 m shu ku ru Mu ngu we - tu - tu tu i mbe sha ngwe tu
1. 2. tu i mbe kwa sha ngwe tu
tu i mbe kwa

13 ru ke ru - ke tu pi ge ma ko fi vi ge le ge le njo o ni tu
ru ke - ru ke tu pi ge ko fi vi ge le - ge le njo
sha ngwe na tu ru ke ru ke tu pi ge ma ko fi na vi ge le ge le
sha ngwe ru ke ru ke tu pi ge ma ko fi ge le

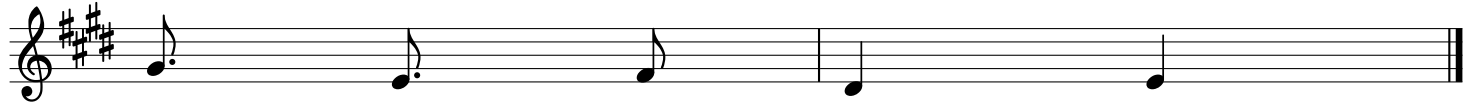
19 o ni m shu ku ru Mu ngu we - tu tu - tu
1. 2.
ge le

24



1. A sa nte kwa yo te u lo tu ja li a twa se ma a sa nte
 2. U ha i na ngu vu u lo tu ja li a twa se ma a sa nte
 3. Cha ku la cha u zi ma wa tu pa ti a twa se ma a sa nte
 4. Ki nywa ji cha u zi ma wa tu pa ti a twa se ma a sa nte

30



mu u mba we tu
 mu u mba we tu
 mu u mba we tu
 mu u mba we tu