

HATIMA YANGU NI IPI?

copied by Muro
0652541205

By, E.Labumpa,
Nyakato - Mwanza,
04 april 2021,
0785-246399

Appassionate!

$\text{♩} = 60$

Ha ti ma ya ngu ni i pi ka ti ka sa fa ri ya ngu si ju i ni shi ke nji a i

pi i ni fi ki she sa la ma sa la ma Yesu wanguni o ye she nji-a i li yo la ma

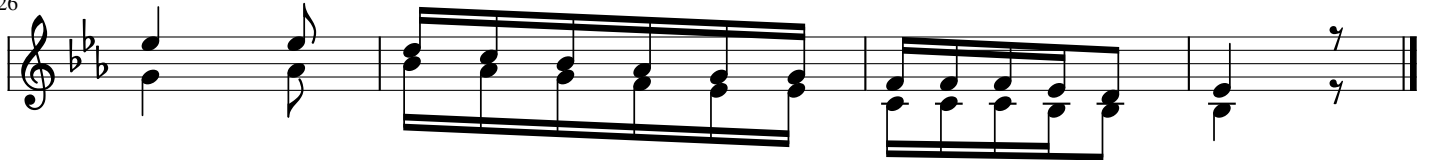
nishike m ko no Bwa na wa-ngu ni i fu a te nji a i li yo sa la ma Yesu sa la ma.

Bwa - na - wa ngu

Soprano & Alto

1.Ta za ma u po fu wa ngu u na ni nya ni si o ne to fa u ti ya vi tu ki

- 2.Ni na li a mcha na ku twa ni ki o m sa a da i li ni o ko - le we Ee
- 3.Ha ki ka mi mi mko se fu si sta hi ku si mama mbe le za u so - wa ko na
- 4.Ba ba ze tu wa za ma ni wa li ku ma i ni a na we u ka wa o ko a na



ba ya na che ma kwa ngu si o ni to fa u ti
 Mu ngu. bi la ngu vu za ko mi si we zi ki tu
 tu bu. ma a si ya ngu Bwa na u ni re he mu
 o mba. fa nya hi ma Bwa - na u ni o ko e.