

ASANTE KWA MWILI NA DAMU

By Philipo D. Mizungwe
Malela Toangoma, DSM
23/07/2022 (0766978331)

Ye su a e

A e Ye su a sa nte ee Ye su a e e Ye su a e

Ye su a e a e

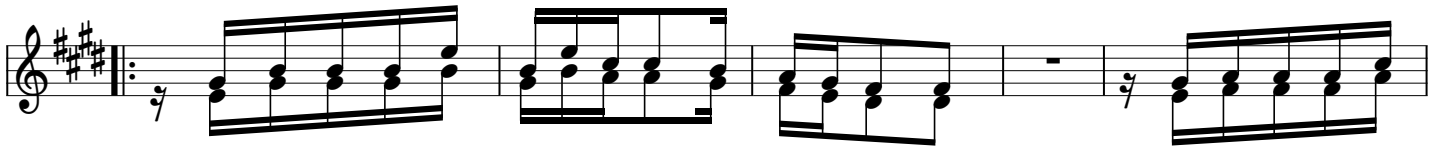
a sa nte a e e (Ye su) a sa nte a sa nte kwa Mwi li wa ko Ye su a

sa nte a sa nte kwa Da mu ya ko Ye su a sa nte (Ye su) (tu na)

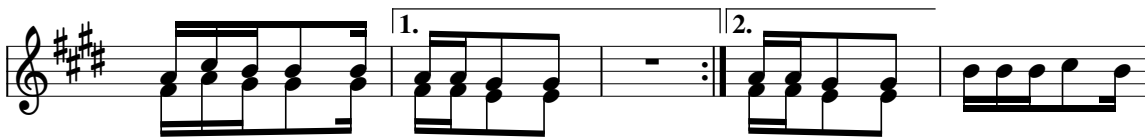
Ye su a sa nte sa na

a sa nte a se ma a sa nte

O
R
G
A
N



1. Kwamwi li u me tu shi bi sha Ye su a sa nte, kwa Da mu tu me
 A sa nte kwa u ka ri mu wa ko e we Ye su, a sa nte kwa u
2. Na me ma ya ko tu me ya pa ta e we Ye su, tu me ya pa ta
 Ni me ma me ngi u na yo tu te nde a Ye su, ka mwe ha tu we
3. Tu si cho ke ku m si fu Ye su we tu mwe ma, kwa ni ye ye a
 Mi mi si ta cho ka ku ku si fu Ye su wa ngu, ni ta zi di ku



1. bu ru di ka Ye su a sa nte
 pe - ndo wa ko - e we Ye su Ye su a sa nte
2. to ka mbingu ni e we Ye su
 zi ku ku li pa - e we Ye su Ye su a sa nte
3. tu pe nda si si wa na da mu
 ku tu mi ki a - Ye su wa ngu Ye su a sa nte

*NB: Usiweke Organ
 baada ya shairi*