

LISIFUNI JINA LAKE BWANA

Na. IMAN A. HAONGA

0763728613

Mbeya TZ

$\text{♩} = 71$

S
A

Li si fu - ni ji na la ke Bwa na - ta ngu le - o na mi
Kwaku i - mba na ha ta ku che - za

T
B

7

le le yo - te a hi mi di - we a si fi we da i - ma i ma.

MAIMBILIZI

14

1. M si fu - Bwa na a wa kwe - za - ye a wa kwe - za ye wa

20

nyonge a wa ke - ti sha pa mo ja na wakuu wa du ni a a -

27

- tu ku zwe ye ye da - a i ma -

31



2. Hi vi ni - na ni a na ye - fa na - na na Bwa na Ye su

39



a ta wa - le mbi ngu na du ni a yo te

44



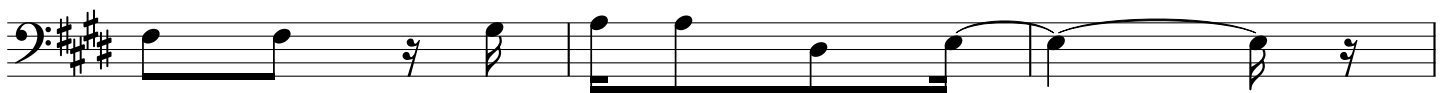
3. Bwa na ni - m kuu sa na kwama ta - a i fa yo te duni a

52



ni u tu - ku fu wa Bwa na ni wa ju u mbi ngu ni tu - m si fu

58



ye ye m ta ka ti fu - - -

61



4. A lim fu - fu a

La za ro a ka waha i te na we we u -

68



- me wa fu fu a wanga pi

njoo ni tu - m si fu Bwana --