

# PAZA SAUTI PIGA KELELE

NICODEMUS KINGA  
2-12-2021  
Singida

*Katikati Dom 3 Majilio "C"*

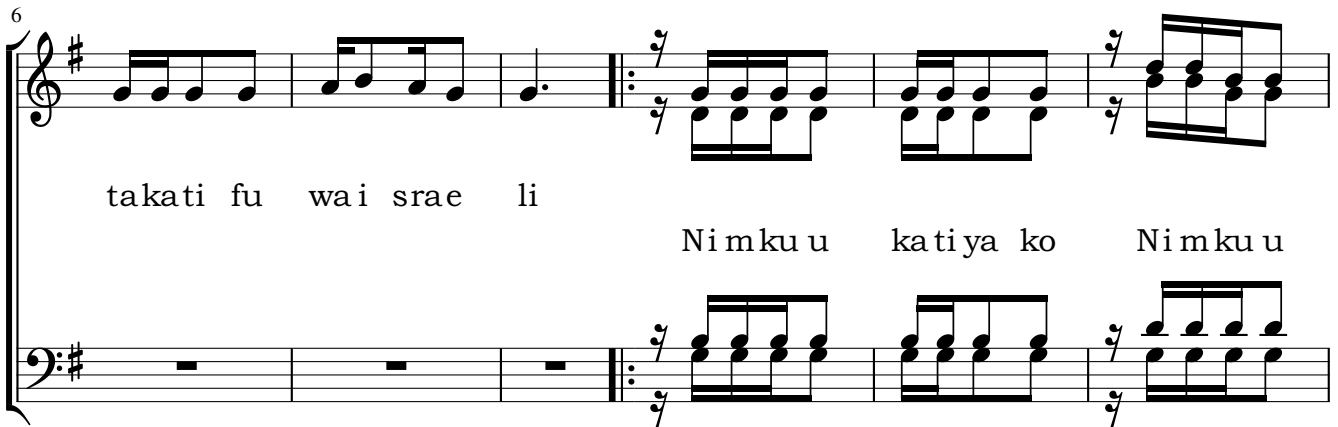
*Isa. 12:2-6*

S  
A



Paza sa u ti pa za sa u ti pi ga ke le - le ma a na M

6



takati fu wai srae li

Ni mku u ka ti ya ko Ni mku u

12



ka ti ya ko ni m ku u - ka ti ya ko.

Ta za ma Mu

16

ngundi ye wo ko vu wa ngu Ni ta m tu ma i ni wa la  
na

20

si ta o go pa ma a na Bwa si ta o go pa

24

1.a) Maa na Bwa na ni ngu vu za ngu na wi mbo wa ngu  
b) Ba - si kwa fu ra - ha m ta te - ka ma ji

28

na ye a me ku wa wo ko vu wa ngu  
ka ti ka vi si ma vya - wo ko vu.

32



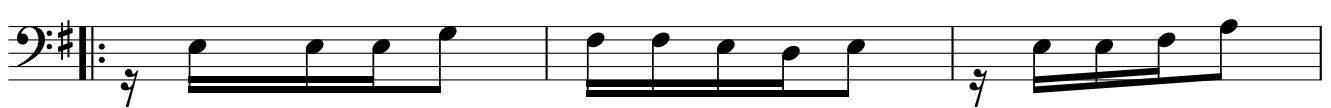
2.a) Mshu ku ru ni Bwa - na li i te ni ji nala ke ya ta  
 b) Ka ti ya ma - ta i fa li ta je ni ji nala ke kwa ku

37



nga ze ni ma te - ndo ya ke.  
 wa kwa ku wa li me tu ku ka.

40



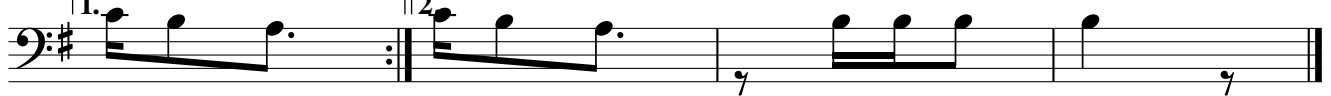
3.a) Mwimbi e ni Bwa na kwa ku wa a me te nda  
 b) Na ya ju li ka ne ha ya ka ti ka du ni

43



maku u Pa za sa u ti pi ga ke le le mwenye ji wa  
 a yo te Ma a na m ta ka ti fu wa I sra e li ni

47



sa yu ni  
 M ku u ka ti ya ko.