

BWANA AMEKUCHAGUA.

By Enteshi Lukuliko.
Shunu Kahama.

Miito.

$\text{♩} = 75$

Ta za ma Bwa na Mu ngu ka ku pr nde le a a meku cha gu a ka ti ya o

we ngi ha ya shi me ndu gu ka za mwe ndo ka za mwendo wa ko Bwana a

na ha ja na we u chu nge ko ndo o wa ke

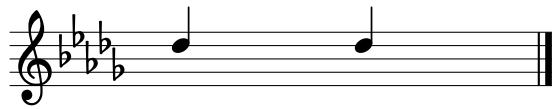
- | | | | | | | | | | | | | | | | | |
|----|----|----|-----|----|---|-----|-----|-----|----|-----|-----|-----|----|-----|-----|----|
| 1. | Ha | ku | ja | li | - | u | dha | i | fu | wa | ko | ha | ku | ja | li | ma |
| 2. | Si | ku | zo | te | - | u | m | te | ge | me | e | u | ji | fu | nga | ma |
| 3. | M | pe | Bwa | na | - | hi | zo | ngu | vu | za | ko | m | pe | Bwa | na | hi |
| 4. | Ha | ya | ndu | gu | - | shi | me | ka | za | mwe | ndo | Bwa | na | Mu | ngu | a |

20



1.ka ndo ka ndo ya ko ye yeBwana a ta - ku o ngoza ka ti ka u tu mi shi
 2.ni she na ye Bwa na ye yeBwana a ta - ku o ngoza ka ti ka u tu mi shi
 3.vyo vi pa ji vya ko ye yeBwana a ta - ku o ngoza ka ti ka u tu mi shi
 4.na ha ja na we we ye yeBwana a ta - ku o ngoza ka ti ka u tu mi shi

24



1.wa ko
 2.wa ko
 3.wa ko
 4.wa ko