

# *Ni Ubatili Mtupu!*

Mhu 1:2; 2:21-23

Rukeha.pb@Mbagalakuu.Dsm

+255 754 567120

Ni u ba ti li u ba ti li m tu pu ma mbo yo—  
ni u ba ti li m tu pu ma mbo yo te

te ni u ba ti - li, ni li. Ni u ba ti li  
yo te ni u ba ti li u ba ti li u ba ti li

ti li m tu pu u ba ti li m tu pu mambo yo— te ni u ba ti - li, ni u  
u ba ti li m tu pu yo te ni u ba ti li

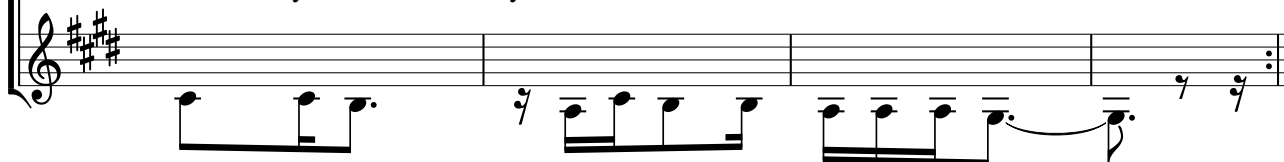
li.



1. Mambo yo te ya u li mwe ngu ni kwa mwa na da mu  
ma i sha ya - ke ya baa da ye ye ha ya ju i
2. A fa nya ye ka zi kwa he ki ma na ma a ri fa  
a ta mwa chi a m tu mwi ngi ne hu yo mwi ngi ne
3. Ki tu ga ni m tu hu - pa ta kwa ka zi ya ke  
na ka ju hu di ya mo yo wa ke ya mo yo wa ke
4. Ki la si ku ni ma si ki ti ko ma si ki ti ko  
ha ta u si ku mo yo ni mwa ke ha m na ra ha



1. yo te ya na ko ma a - na po ku fa\_  
a mte ge me e Mu ngu ka ti ka yo te\_
2. kwa maa ri fa na kwa u - sta di mwi ngi\_  
a mba ye ha ku i shu - ghu li ki a\_
3. kwa ka zi ya ke yo te a i fa nya yo\_  
a li vyo ji ta hi di chi ni ya ju a\_
4. na ka zi ya - ke ni - hu - zu ni\_  
ha - yo na - yo ni - u ba ti li\_



1. yo te ya\_ na ko ma a na po ku fa\_  
a mte ge\_ me e Mu ngu kwa yo - te\_
2. kwa ma a\_ ri fa na u sta di mwi ngi\_  
a mba ye ha ku i shu ghu li ki a\_
3. kwa ka zi yo te a i fa nya - yo\_  
ju hu di za ke chi ni ya ju - a\_
4. na ka zi ka fa nya kwa hu zu - ni\_  
ha yo na\_ na yo ni u ba ti - li\_

HITIMISHO  
Zab 95:7-8

he ri le o m si ki e sa u ti ya Bwa na

I nge ku wa he ri le o

m si fa nye mi gu mu

1. m si fa nye mi gu mu mi o yo ye nu, nu, i nge ku wa

2. nu, i nge ku wa

m si fa nye mi gu mu mi o yo ye nu i nge ku wa

3. nu, nu. mi o yo ye nu.

4. i nge ku wa