

BETHLEHEMU, BWANA AMEZALIWA

Na, P. Mutagahywa,
Rubya seminary,
13.11.2020.

♩ = 69

So te twe nde Be thle he mu twe nde ni Be thle he mu i li
Ma la i ka mbi— ngu ni mbi ngu ni wa na i mba te na

twe nde ni
mbi ngu ni

5

tu ka mwo ne ma si ya a li ye za li wa tu mwimbi e tu m
wa na u fu ra hi a u tu ku fu u tu ku fu wamwo
tu ka mwo ne ma si ya a li ye za li wa
wa na u fu ra hi a u tu ku fu

10

si fu na pi a tu m sha ngi li e
ko zi mwo ko zi a li ye za li wa

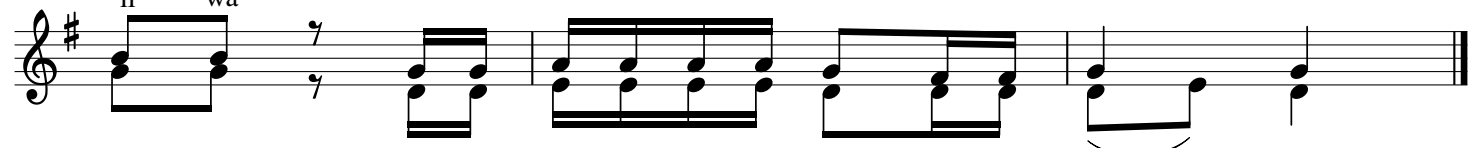
na a ma
 ho ri
 wa na fu
 a me za

13



1. U tu ku fu ju u mbi ngu ni na a
 2. Ye su ma si ya a me za li wa ho -
 3. Ma la i ka ju u mbi ngu ni fu -
 4. Mto to E mma nu e li za -

18



ni
 ni
 ra hi
 li wa
 ma ni kwa tu we nye ma pe nzi me ma.
 ri ni so te twe nde tu ka mwa bu bu.
 ra hi wa na m tu ku za ma si ha.
 li wa ho sa na ju u mbi ngu ni.