

UMEKUWA MAKAO YETU

Wimbo wa katikati Dom ya 23 "C" zab. 90:3-6,12-14,17 (K)1

ERNESTUS M. OGEDA

SHINYANGA

23.08.2016

Edited 02.09.2019

We we Bwa na u me ku wamaka o ye tu, ki za zi ba a da

4

ya ki za zi, ki za zi ba a da ya ki za zi.

7

1. Wa mrudisha m tumavumbini , u semapo rudi ni e nyiwanadamu. Ma anami aka e Ifu

12

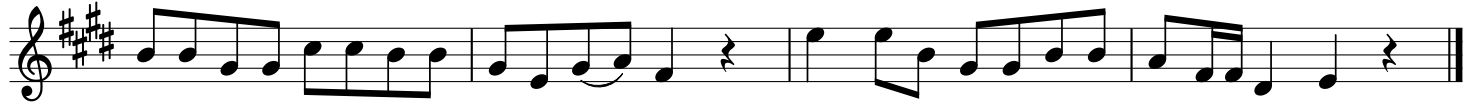
machonipako , Ni kamasikuyajana i ki ishakupita , Ni kama kesha la u si ku.

17



2. Wawagharikisha huwa kamau si ngi zi, a su bu hi huwakamama ja niyame a yo.

21



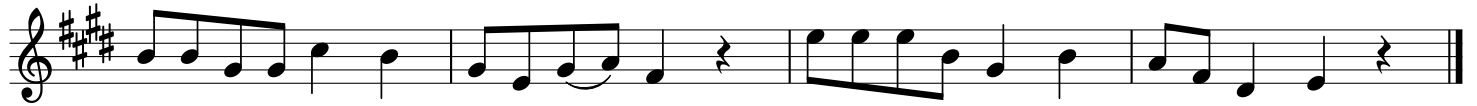
A su bu hiyachi pu ka na ku me a, ji o ni ya ka ti ka na kuka u ka.

25



3. Basi u tuju lische kuzihe sa bu si ku ze tu, Tu ji pa ti e mo yowahe ki ma,

29



Ee Bwanau ru di ha ta li ni? U wa hu ru mi e wa tu wa ko.

33



4. U tu shi bi shea su bu hi kwa fa dhi li za ko, na si tu tashangilia na kufu ra hi

36



si ku zo te. Na u zu ri wa Bwa na Mungu we tu

38



u we juu ye tu. Na kazi ya mi ko no ye tu u i thi bi ti she.