

MAMA MARIA NDIWE MWOMBEZI.

By Enteshi Lukuliko

Sangilwa Kahama

29.04.2004

♩ = 75

S
A

Ma ma ye tu Ma ri a ndi we mwombe zi we Tu o mbe e kwamwana o

T
B

6

Ye su Kri sto ye ye ndi ye nji a u kwe li na u zi ma i li na si

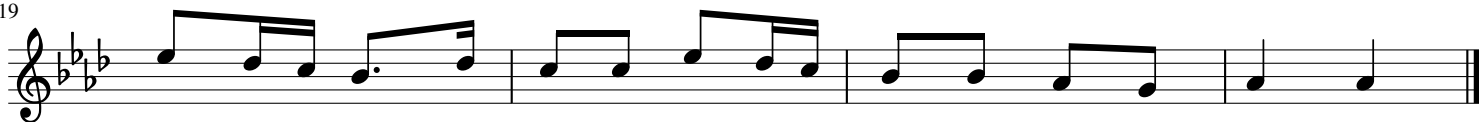
10

tu fi ke ju u mbi ngu ni Ma ma pe le ka o mbi le tu kwa Mwa na o

15

1. Sa la mu Ma ma ye tu kwa he shi ma tu na ku sa li mu sa
2. Ndi we m li nzi we tu na - msi ma mi zi we tu mwe ma u
3. Ye su ka ku cha gu a ku wa we we u - Ma ma ya ke na

19



1.la mu sa la mu Ma ma u tu o mbe e kwa mwa na o
2.tu o ne e hu ru ma u tu o mbe e kwa mwa na o
3.si tu me ku cha gu a u tu o mbe e kwa mwa na o

Composed and written by
Enteshi Lukuliko
2004