

SIJAKAMILIKA

na E.D. Focus
DSM

Giecoso
mf

mi sa a da wa - ko, Bwa na
Mi mi si ja ka mi li ka Bwa na na hi ta ji mi mi si ja

wa ngu na mu u mba wangu na hi ta ji 1. || 2.
ka mi li ka Bwa na na hi ta ji msa a da wa ko msa a da wa ko—

f *mf*
Mwana da mu a li ye za li wa namwa na m ke - si ku za ke ni cha che
ya si ki

1. 2.
sa na a - eh, (zi me ja a) la a na nyi ngi a, a ma tu ki o
ti sha a - eh (ya me ku wa) ni ka wa - - i da

mf D.S.

ha ki ka na wa a mbi e ni ha ku na mwana da mu m ka mi li fu_

mf

mwana da mu si ja ka mi li ka (Bwa na) si ja ka mi li ka (mi - mi) si ja ka mi li

ka Bwa na na hi ta ji m sa a da wa ko. *echo organ*

Soprano

1. Ma m la ka u lo ni pa
ma se nge nyo ma ji vu no

na shi ndwa ku ya tu mi a
vi me ni fu ni ka ro ho

Alto

1. Ma m la la
ma se nge nyo

u lo pa na shi ndwa ku ya tu mi a
ma ji vu no vi me ni fu ni ka ro ho

na fsi ya ngu i me ja a wi - vu si ja ka mi li ka
 hu ru ma he ki ma si na mi - mi - si ja ka mi li ka

ya ku pa sa - tu bu dha mbi
 ka mi li ka ka mi li ka ka mi li ka ka mi li ka u i
 ka mi li ka ka mi li ka

mwa
 shi mi le le. le. *ECHO ORGAN*

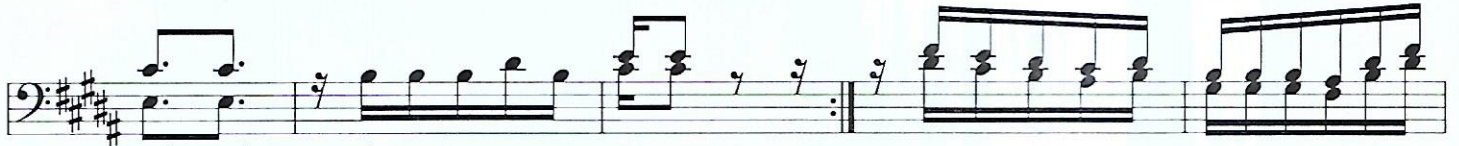
2. Du ni a i me cha fu ka ma a si ya me sha mi ri
 ka ti ka ja mi i ye tu ma ju ngu ku se nge nya na

2. Du ni a i me cha fu ka ma a si ya me sha mi ri
 ka ti ka ja mi i ye tu ma ju ngu ku se nge nya na

mi mwa na da mu
 vi fovyaku si ki ti sha mi - mi si ja kami li ka
 ki ji cho u choyo wi vu mi - mi - si ja ka mi li ka.



3. Ya ku pa sa mwa na da mu_ u ka mi li ke wa ji vu ni a
ma i sha ha ya ma fu pi_ tu bu ma o vu wa ji vu ni a



ni ni ku wa na ma se nge nyo
ni ni ku wa na cho ki bu ri ya ku pa sa u ka mi li ke u i



organ

shi mi le le.