

MSIFUNI BWANA

Zab 113:1-2,4-8 (k) 1,7

NA SWAGI
TERATI
ARUSHA

Adante

S
A

M si fu ni Bwa - na m si fu ni Bwa na

T
B

5

a na ye wa kwe - za Ma ski ni.

9

1a. A le lu ya e nyi wa tu mi shi wa Bwa na m si
b. Li si fu ni ji na - la Bwa na ji - na la -

12

fu ni
Bwa na li hi mi di - we ta ngu

15

sa sa na ha ta mi le le.

17



2a. Bwa na ni m ku u ju u ya ma ta i fa
 b. Na u tu ku fu wa ke ni - ju u ya -

20



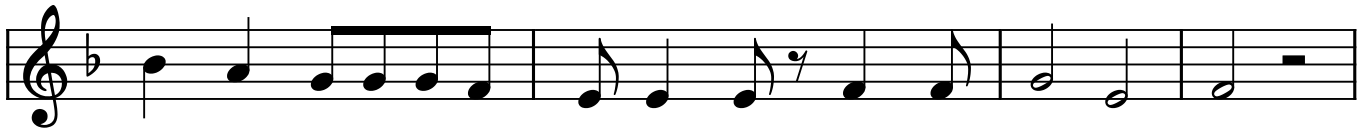
yo te
 mbi ngu ni na ni a li ye m fa no wa Bwa na

24



Mu ngu a ke ti ye ju u a nye nye ke

28



a ye ku ta za ma mbi ngu ni na du ni a ni.

32



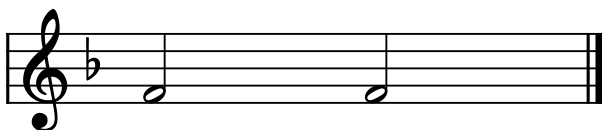
3a. Hu mwi nu a m nyo nge to ka ma vu
 b. Na ku m pa ndi sha ma si ki ni ku to ka ja

35



mbi ni
 a ni a m ke ti she pa mo ja na wa ku u wa wa tu

39



wa ke.