

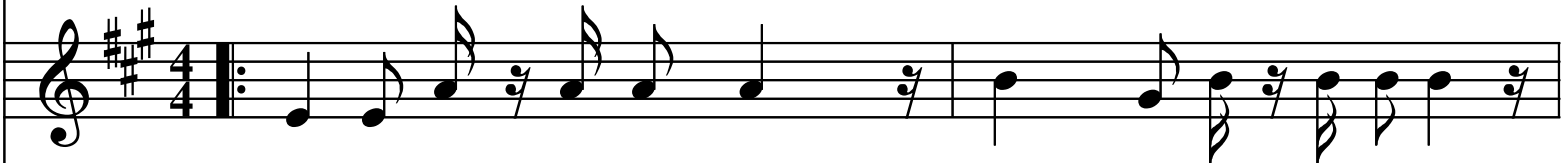
Ndeto Nisu

<Stephen Wambua>

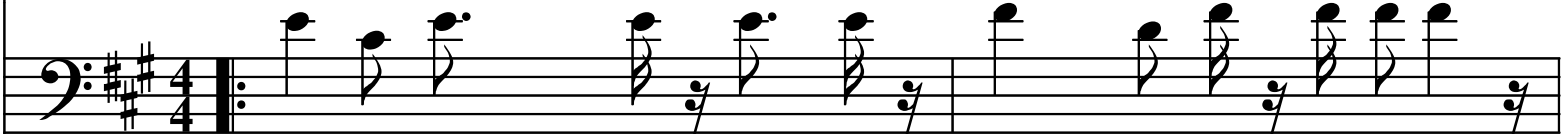
♩=110



Nde - to ni - su ni - su nde - to ya Mwi - a - i
- - - - -
- - - - -
- - - - -



Nde - to ni - su ni - su nde - to ya Mwi - a - i
- - - - -
- - - - -
- - - - -



Nde - to ni - su ni - su nde - to ya Mwi - a - i
- - - - -
- - - - -
- - - - -



Nde - to ni - su ni - su nde - to ya Mwi - a - i
- - - - -
- - - - -
- - - - -

nde - to ya wo - vo - syo nde - to tu - mi - thu - kii - sye
 - - - - -
 - - - - -
 - - - - -

nde - to ya wo - vo - syo nde - to tu - mi - thu - kii - sye
 - - - - -
 - - - - -
 - - - - -

nde - to ya wo - vo - syo nde - to tu - mi - thu - kii - sye
 - - - - -
 - - - - -
 - - - - -

nde - to ya wo - vo - syo nde - to tu - mi - thu - kii - sye
 - - - - -
 - - - - -
 - - - - -

1. Tu - li - ta - nga - ze ne - no ne - no la - ke Bwa - na
 2. Tu - li - si - ki - e ne - no ne - no la - ke Bwa - na
 3. Tu - ka - ri - bi - she ne - no ne - no la - ke Bwa - na
 4. Ni ne - no la ba - ra - ka ne - no la - ke Bwa - na
 5. Ni ne - no la a - ma - ni ne - no la - ke Bwa - na
 6. Na - wa - tu - me - ni sa - sa uli - mwe - ngu - ni ko - te

1. Ne - no la - ke Bwa - na
 2. Ne - no la - ke Bwa - na
 3. Ne - no la - ke Bwa - na
 4. Ne - no la - ke Bwa - na
 5. Ne - no la - ke Bwa - na
 6. Uli - mwe - ngu - ni ko - te

1. Tu - li - ta - nga - ze ne - no ne - no la - ke Bwa - na
 2. Tu - li - si - ki - e ne - no ne - no la - ke Bwa - na
 3. Tu - ka - ri - bi - she ne - no ne - no la - ke Bwa - na
 4. Ni ne - no la ba - ra - ka ne - no la - ke Bwa - na
 5. Ni ne - no la a - ma - ni ne - no la - ke Bwa - na
 6. Na - wa - tu - me - ni sa - sa uli - mwe - ngu - ni ko - te

1. Ne - no la - ke Bwa - na
 2. Ne - no la - ke Bwa - na
 3. Ne - no la - ke Bwa - na
 4. Ne - no la - ke Bwa - na
 5. Ne - no la - ke Bwa - na
 6. Uli - mwe - ngu - ni ko - te

