

Nitaondoka Nitakwenda

Nivard S. Mwangi

Malampaka

09.09.2022

Zab 51: 1-2, 10-11, 15,17

Katikati Dom ya 24 mwaka C

$\text{♩} = 100$

Piano

Ni ta o ndo ka ni ta kwe nda ni ta kwenda kwa

Ni ta o ndo ka ni ta kwe nda

Pno.

Ba ba ya ngu

9

1. Ee Mu ngu u ni re he mu sa wa sa wa na - fa - dhi li za ko
Ki a si cha wi ngi wa re he ma za ko u ya fu te ma ko sa ya ngu

14

u ni o she ka bi sa na u o vu wa ngu na dha mbi yangu i mbe le ya ngu

20

da i ma

21



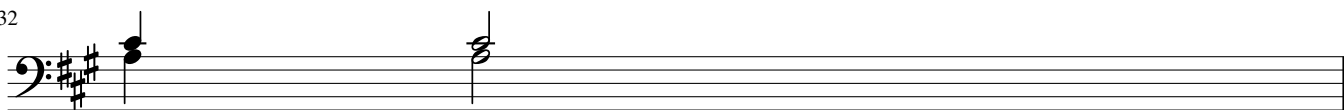
2.Ee Mungu u ni u mbi e mo yo sa fi u i fa nye u pya ro ho
I li yo tu li a nda ni ya ngu u si ni te nge na u so wa ko

26



wa la Roho ya ko takati fu Roho ya ko ta ka ti fu u si ni o ndo

32



le e

33

Pno.



3.Ee Bwa na u i fumbu e mi do mo ya ngu na ki nywa cha ngu ki ta zi

38

Pno.



ne na si fa za ko, Dha bi hu za Mu ngu ni ro ho i li yo vunjika

43

Pno.



mo yo u li o vu nji ka na ku ponde ka Ee Mu ngu Ee Mu

48

Pno.



ngu Ee Mu ngu hu ta u - dha ra u