

EE MUNGU KWA WEMA WAKO

Zab 68;3-6.9-10 Mwaka C

By m.p.makingi

Ikungi Parish

7-10-2022

SINGIDA

Ee mu ngu kwa we ma wa ko Bwa na u li wa i fa dhi u li wa i

fa dhi wo te wa li - yo o ne wa yo o ne wa

1. FINE

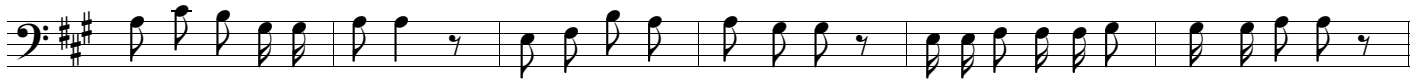
1. We nye ha ki wa ta fu ra hi na ku sha ngi li a u so wa Mu

ngu. na a mu wa ta pi ga ke le le ke le le za fu ra ha.

2. Mwi mbi e ni mu hgu li si fu ni li si fu ni ji na la ke. fu ra hi ni fu

ra hi ni ka ti ka Bwa na. sha ngi li e ni Mbe le - za ke.

3. Ba ba wa ya ti ma na mwa mu zio wa wa ja ne mu ngu yu ka ti ka. ka o la ke ta ka ti fu.



4. Mu ngu u wa ka li sha wa pwe - ke nyu mba ni. hu wa to wa wa fu ngwa wa ka e



ngwa wa ka e ha li ya ku fa ni ki wa.



5. Ee mu ngu u li nye sha mvu a ya ne e ma u - li thi wa ko. u li po cho ka



u li u ti a ngu vu.