

EE BABA TWALETA VIPAJI

Kasita, Mahenge 21/July/2014

Br. Stanslaus Mkombo, OFM Cap.

♩ = between 84 - 88

Ee Ba ba twa le ta vi pa ji vye tu vya m ka te na di

va i, a l ta re ni pa ko. U vi ba ri ki ee Ba ba, u vi ta ka

se ee Ba ba; na si si u tu ba ri ki. FINE

1(a) Ni ma za o ya nchi ye tu, na ne e ma

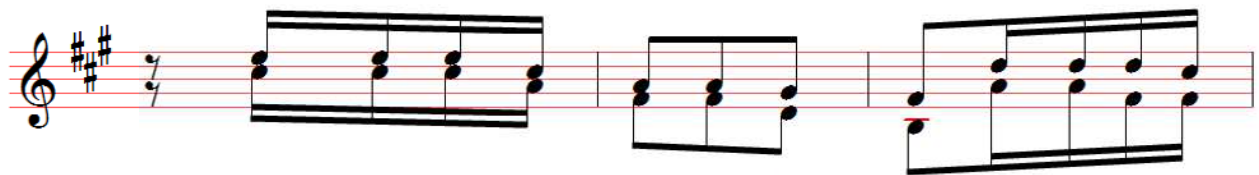
2(a) Na zo na fsi ze tu, Ba ba, twa zi le ta

3(a) Na zo fe dha ze tu, Ba ba, twa zi le ta

za ko Ba ba, twa o mba u vi po ke e.

kwa ko Ba ba, twa o mba u tu ba ri ki.

kwa ko Ba ba twa o mba u zi po ke e.



1(b) Vi ge u ze ku wa, Ba ba, kwa a ji li

2(b) Na ma o mbi ye tu, Ba ba, twa ya le ta

3(b) Na zo ma li ze tu, Ba ba, twa zi le ta



ye tu si si, Mwi li na Da mu ya Ye su.

kwa ko Ba ba, twa o mba u ya si ki e.

kwa ko Ba ba, twa o mba u zi po ke e.

NB: Mashairi yanaweza pia kuimbwa nusu-nusu kama mashairi 6 kwa sauti au ya sehemu (a) au ya sehemu (b) kadiri ya mapenzi ya mwalimu/kwaya.

Set in Capella Format by Br. Stanslaus Mkombo, OFM Cap.

0783 23 46 38 / 0719 780 888 / 0768 19 44 86