

MASKINI HUYU

Zab: 34:1-2,16-18,22 (K) 6

14 OCT 2022

Ph. no 0764298814

Wimbo wa katikati dom ya 30 Mwaka "C"

Adagio

Ma - ski ni hu - yu a li i ta bwa - na

ff
Ma ski - ni hu yu a li i ta bwa na Ma ski ni hu yu a li i ta bwa
Ma ski - ni hu yu a li i ta Bwa - na bwa - na i ta bwa na

Bwa - a - na i - bwa - na

8 ma ski ni hu yu a li i ta bwa na a ka - sii ki a

na ma ma ski ni hu yu a li i ta bwa na a ka *ff* si ki a

ma skii ni hu yu a li i ta bwa - na bwa na a ka si ki a

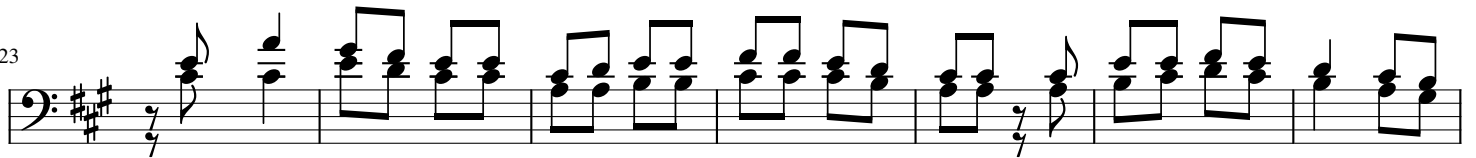
14

1.a) Ni ta m hi mi di - bwa na ki la wa - ka - ti si fa za -
b) ka ti ka bwa na na fsi ya ngu i ta ji si fu wa nye nye ke
2.a) U so wa bwa na ni juu ya wa te nda ma - ba - ya i li a li
b) Wa li - li a na ye bwa na a ka si - ki - a a ka wa

20

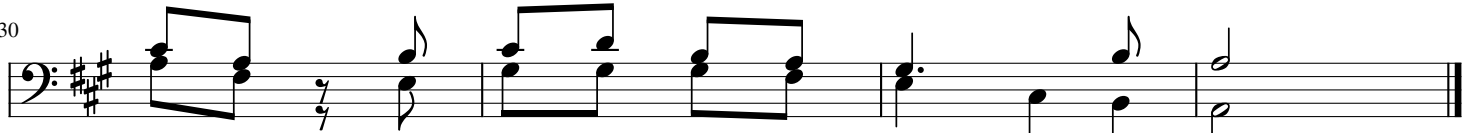
ke zi ki nywa ni mwa ngu da - i ma
vu wa si ki e wa - fu ra - hi
o ndo e ku mbu ku mbu la o du ni a ni
nya na - ta - bu - za o zo - o te

23



3.a) Bwana yu ka ri bu na o wa li o vu nji ka moyo na wa - li o po nde ka
 b) Bwa na hu zi kombo a na fsi za wa tu mi shi wa ke wa la ha wa ta ta hu ku

30



ro ho hu - wa o - ko - a
 mi wa wo te wam ki mbi li a o.