

# EE MUNGU WANGU MFALME

Katikati Dom;31 ya Mwaka  
Zab145:1-2,8-11,13-14

J. L. NTLAKIGWA  
FAMILIA TAKATIFU  
MAKOKOLA-TABORA

Larghetto

$\text{♩} = 65$

*mf* *f*

Ee - Mu - ngu wangu mfa - me Ee Mu ngu wangu mfa lme ni ta

*mf* *f* *mfa lme mfa - lme*

5 *f* *p* *ff*

li tu ku za ji na la komi le - le - ji na Ji na la - ko - mi - le le yo - te.

*f* *p* *ff*

9

1.Ee Mu ngu wa ngumfa lme ni ta ku tu ku za ni ta li hi mi di ji na la komi le le

13

ki la si ku ni - ta ku hi mi di ni ta li si fu ji na la komi le lenami le le

17

2.Bwa na a na fa dhi li ni mwi ngi wahu ru - ma si mwe pe si waha si ra ni

20

mwi ngi wa re he ma Bwa na ni mwe ma kwa wa tu wo te na re he ma za ke

24



zi ju u ya ka zi za ke zo - te

26



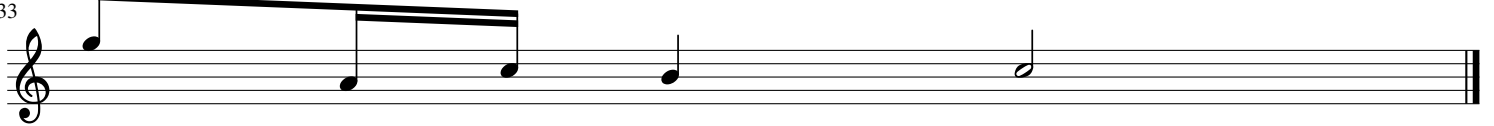
3.EeBwa na kazi za ko zo te zi ta ku shu ku ru na wa cha Munguwa ko wa ta

29



ku hi mi di wa ta u ne na u tu ku fu wau faImewa ko na kuu ha di thi a u

33



we za - wa ko.

34



4.U fa lme wa ko ni u fa lmeu fa lme waza ma - ni zo te na ma mla ka ya ko ni ya

37



vi za zi vyote Bwa na huwa te geme za wotewa a ngu ka o huwa i - nu a

41



wo te wa li o i na ma chi - ni.