

YESU ALISEMA

Ekaristi/Komonio

Onesphorus O. Charukwaya
BMW-BIHARAMULO PARISHI
02/06/2020

Larghetto(kwa utulivu)

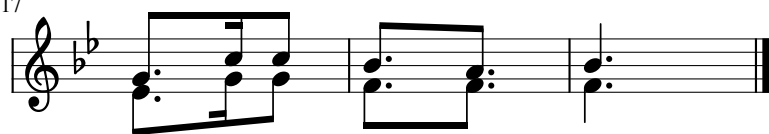
Ye su a li se ma: a u la ye Mwi li wa ngu na ku i nywa da mu (ya ngu)

7 hu ka a nda ni ya ngu na mi nda ni 1. ya ke 2. ya ke. Fine

12 Mashairi

1. He ri ya o wa na o m po ke a Bwa na Ye su, wa na u zi
2. He ri ya o wa na o ku la mwi li wa ke Ye su wa na u zi
4. He ri ya o wa na o ku nywa da mu ya ke Ye su wa na u zi
4. Ye su ni fu ra ha ye tu, fa ra ja ye tu kwe li, ye ye ni pe

17



- 1. ma mi le le yo te.
- 2. ma mi le le yo te.
- 3. ma mi le le yo te.
- 4. ndo la u zi ma.