

# GEUKENI

WIMBO WA;  
KWARESMA  
FIKARA, AU  
TAMASHA

2Fal. 17: 13, Yoe. 2: 13 - 14

Mafinga na Ludewa  
Machi, 2021

Na: Kibassa Castor GM.

*mf* Ge u ke ni ge u ke ni na ku zi a cha

Ge u ke ni, ge u ke ni, ku zi a cha

*mf* Ge u ke ni ge u ke ni, na ku zi a cha

*pp* 1. 2. *ff*

nji a ze nu mba ya, a se ma Bwana, Bwa na, m ka

*pp* *ff*

zi shi ke a mri za ngu na hu ku mu za ngu, m ka

m ka

zi shi ke a mri za ngu sa wa sa wa na i le she ri a

yo te ni li yo wa a mu ru ba ba ze nu kwa  
ze nu,

ki nywa cha ma na bi i wa ngu, a se ma Bwa na, Bwa na.

ra ru e ni mio yo ye nu wa la si ma va zi ye nu, m

Bwa na Mu ngu we nu,  
ka m ru di e Bwa na, Bwa na Mu ngu, Mu ngu we nu

Bwa na, Mu ngu, we nu,

kwa maa na ye ye ndi ye mwe nye ne e ma a me ja

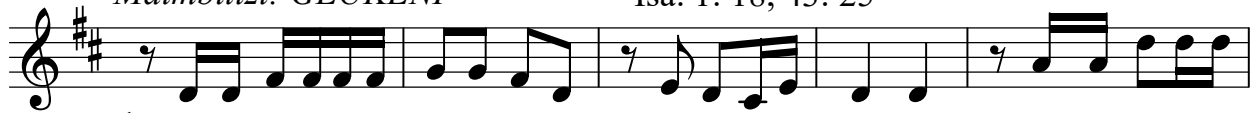
a hu ru ma, si mwe pe si wa ha si ra  
hu, ru, ma hu ru ma

ni mwi ngi wa re he ma na ye hu gha i li ma

ba ya, ya.

Maimbilizi: GEUKENI

Isa. 1: 18, 43: 25



1. Ha ya njo o ni tu se me za ne, a se ma Bwa na, dha mbi ze nu zi  
2. Ha ya njo o ni tu se me za ne, a se ma Bwa na, dha mbi ze nu zi



ja po ku wa nye ku ndu sa na zi ta ku wa nye u pe  
ja po ku wa nye ku ndu ka ma be nde ra zi ta ku wa nye u pe



ka ma the lu ji,  
ka ma su fi,

na a m

1+2. Mi mi, na a m mi mi ndi mi ni ya fu ta ye ma

wa la

ko sa ya ko kwa a ji li ya ngu mwe nye we, wa la  
wa la  
wa la

si ku zi ku mbu ka dha mbi za ko, a se ma Bwa na.  
dha mbi za ko a se ma Bwa na