

# NIMTUME NANI?

Thobias G. litimba  
SEKOMU UNIVERSITY  
Lushoto  
Tanga  
10.02.2013  
0763592502/0654643602

## JP 5 (c)

Moderato

U ni tu me Mi mi

Ni m tu me na - ni a e nde ku ta nga za ne no la ngu?

Bwa na u ni tu me Mi mi Bwa na, U ni tu me Bwa

ni tu me Ee Bwa na

Bwa na

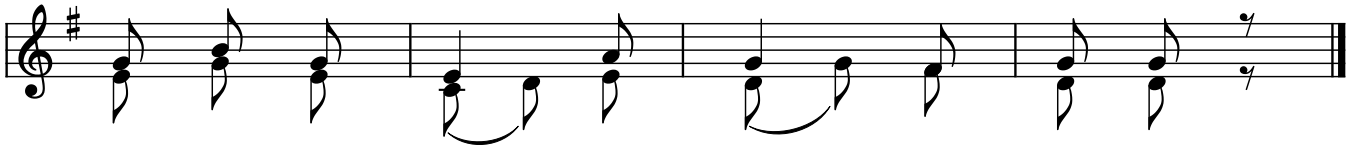
na Ni tu me Bwa na.

D.C. al Fine

ni tu me Ee Bwa na

- 1.Na ku tu ma kwa Ma ta i fa ne nda wa hu bi ri e -
- 2.Wa ta nga zi e ni Wa fu ngwa ku fu ngu li wa kwa o -
- 3.I nga wa We we ni M do go ne nda u ka ta mga ze -
- 4.Ta za ma ni me ku cha gu a Uwe m tu mi shi wa ngu -
- 5.Te na wa si je ta wa nyi ka Ne nda ni na ku tu ma -
- 6.Ki a po u li cho a i di ne nda u ka ti mi ze -

17



1.	Ha	ba	ri	Nje	ma	ya	Wo	ko	vu.
2.	na	o	wa	pa	te	Fa	ra	ja	
3.	hu	bi	ri	Ne	no	la	ke	Bwa	na.
4.	u	wa	chu	nge	ko	ndo	o	wa	ngu'
5.	ka	fa	nye	ka	zi	Shamba	ni	Mwa	ngu.
6.	u	pa	te	Ba	ra	ka	za	Bwa	na.