

CHAKULA HIKI

MGANI W. NTAHIYEHE
KIGANGO CHA ILALWANSIMBA
PAROKIA YA MAGIRI - TABORA

Moderato

Cha ku la hi ki ni na cho wa pa ha ki fa na ni na cha ku la wa li cho ku la

ha ki fa na ni na

Cha ku la hi ki ni na cho wa pa ha ki fa na ni na cha ku la wa li cho ku la

ha ki fa na ni na

ba ba ze nu na o wa ka fa. ni cha ku la

ba ba ze nu ja ngwa ni na o wa ka fa. *ff* ni cha ku la

ba ba ze nu ja ngwa ni na o wa ka - fa.

ba ba ze - nu, na o wa ka - fa

che nye u zi ma ki li cho (shu) shu (ka) ka ku to ka mbi ngu

ff ni cha ku la che nye u zi ma ki li cho shu ka ku to ka,

ni cha ku la che nye u zi ma, cha ku la che nye u zi ma ku to ka mbi

ni a se ma Bwa na, a se ma Bwa na,

ni a se ma Bwa na a se ma Bwa na

mbi ngu ni a se ma Bwa na m tu a

ngu ni, a se ma Bwa na m tu a

m tu a ki la cha ku la

m tu a ki la cha ku la

ki la cha ku la hi ki

ki la cha ku la hi ki

hi ki a ta ku wa na u zi ma mi le le; le.

hi ki a ta ku wa na u zi ma wa mi le le; le.

a ta ku wa na u zi ma wa mi le - le; le.

a - ta ku wa na u zi ma wa mi le le; le.

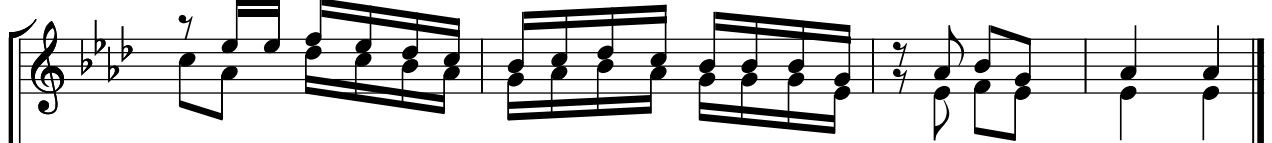
Maimbilizi

1. A u la ye mwi li wa ngu, na ku i nywa da mu ya ngu,
 2. Me za ya ke Bwa na Ye su, i ta ya ri tu jo nge e,



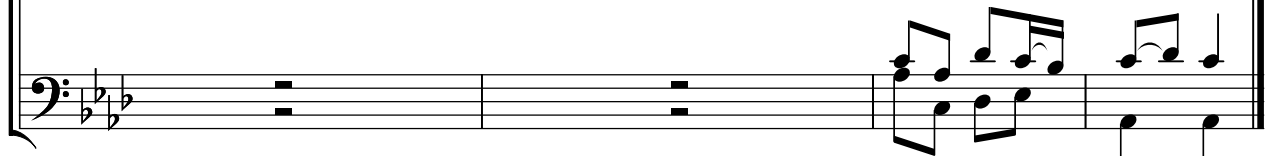
1. A u la ye mwi li wa ngu na ku i nywa da mu ya ngu,
 2. Me za ya ke Bwa na Ye su i ta ya ri tu jo nge e,

1. hu yo a ta ku wa na u zi ma wa mi le le;
 2. wo te wa nyo fu wa mo yo twe nde tu jo nge e;



1. hu yo a ta ku wa na u zi ma wa mi le le a se ma Bwa na.
 2. wo te wa nyo fu wa mo yo twe nde tu jo nge e a tu a li ka.

a - se ma- Bwa- na.
 a - tu a - li - ka.



a - se ma Bwa na.
 a - tu a li ka.

Copied by: Paul San. Mziba

0763661720/0679860390