

FADHILI ZA BWANA

MGANI WILLIAM NTAHIYEHE

MAGIRI PARISH

JIMBO KUU LA TABORA

Fa dhi li za Bwa na ni ta zi i mba mi le le;

Fa dhi li za Bwa na ni ta zi i mba

Fa dhi li za Bwa na ni ta zi i mba mi le le

Fa dhi li za Bwa na ni ta zi i mba mi le le ni ta zi i mba

fa dhi li za Bwa na ni ta zi i mba mi - le le.

mi le le ni ta zi i mba mi le le.

fa dhi li za Bwa na ni ta zi i mba mi - le - le.

ni - ta zi i mba ni ta zi i mba

ni - ta zi i mba fa dhi li za Bwa na,

ni ta zi i mba fa dhi li za Bwa na fa dhi li

ni ta zi i mba - fa zi li za

ni - ta zi i mba ni ta zi i mba

ni ta zi i mba fa dhi li za Bwa na,

ni ta zi i mba fa dhi li za Bwa na fa dhi li

ni ta zi i mba - fa zi li za

fa dhi li za Bwa na

fa - dhi li za Bwa na ni ta zi i mba mi - le le.
ni ta zi i mba fa dhi li za Bwa na ni ta zi i mba mi - le - le.

Bwa na fa dhi li za Bwa na ni ta zi i mba mi - le le.

Maimbilizi

Fa dhi li za Bwa na ni ta zi i mba mi - le le, kwa ki nywa cha ngu ni ta vi ju

1. Fa dhi li za Bwa na ni ta zi i mba mi - le le, kwa ki nywa cha ngu ni ta vi ju

vyo te u a mi ni fu wa ngu

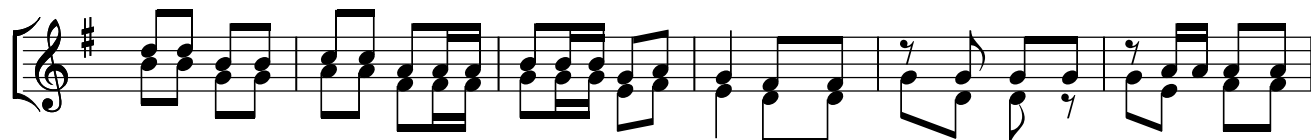
li sha vi za zi vyo te u a mi ni fu wa ngu ma a na ni me se ma,

ka ti ka wa ngu

fa dhi li zi ta je ngwa mi le le ka ti ka mbi ngu

u ta u thi bi ti sha u a mi ni fu wa - ko.

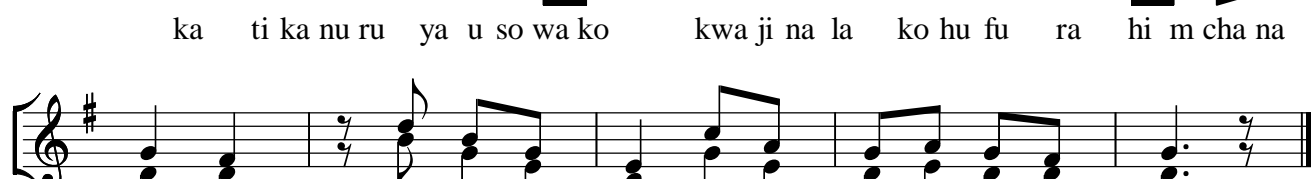
Ee Bwa na hu e ne nda



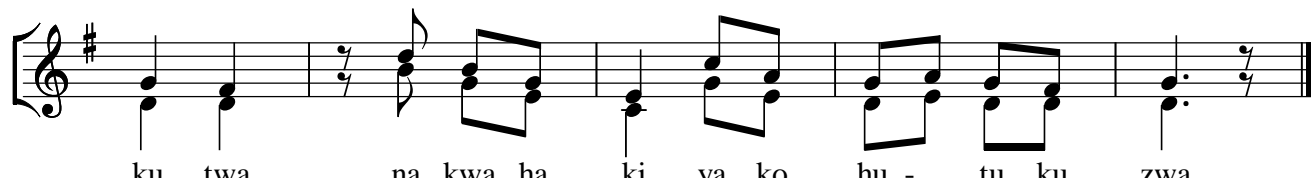
2. He ri wa tu wa le wa i ju a o sa u ti ya sha ngwe Ee Bwa na hu e ne nda



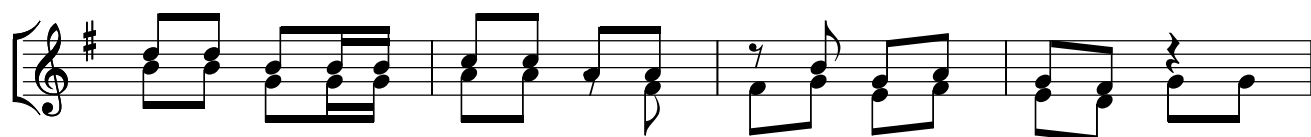
ka ti ka nu ru ya u so wa ko kwa ji na la ko hu fu ra hi m cha na



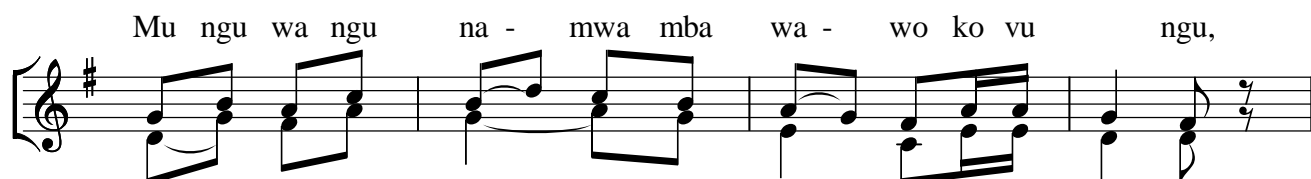
ka ti ka nu ru ya u so wa ko kwa ji na la ko hu fu ra hi m cha na



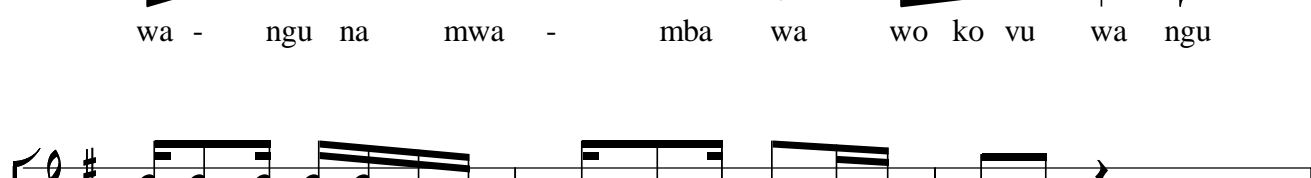
ku twa na kwa ha ki ya ko hu - tu ku zwa.



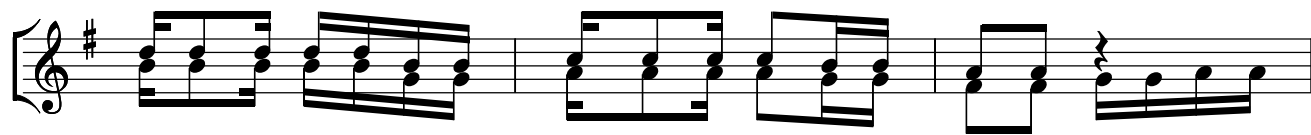
3. Ye ye a ta ni i ta we we ba - ba ya ngu Mu ngu



Mu ngu wa ngu na - mwa mba wa - wo ko vu ngu,



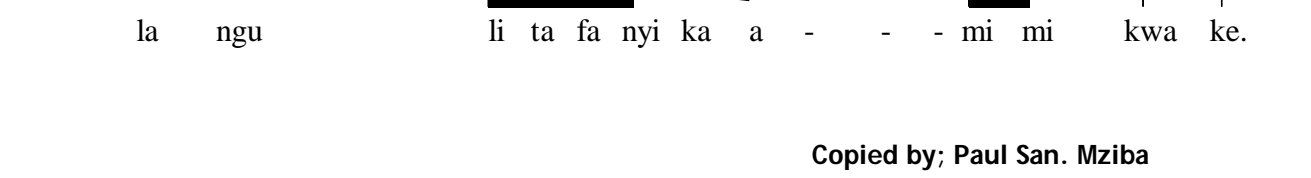
wa - ngu na mwa - mba wa wo ko vu wa ngu



ha ta mi le le ni ta mwe ke a fa dhi li za ngu na a ga no



na a ga no la ngu li ta fa nyi ka a - - - mi ni kwa ke.



la ngu li ta fa nyi ka a - - - mi mi kwa ke.