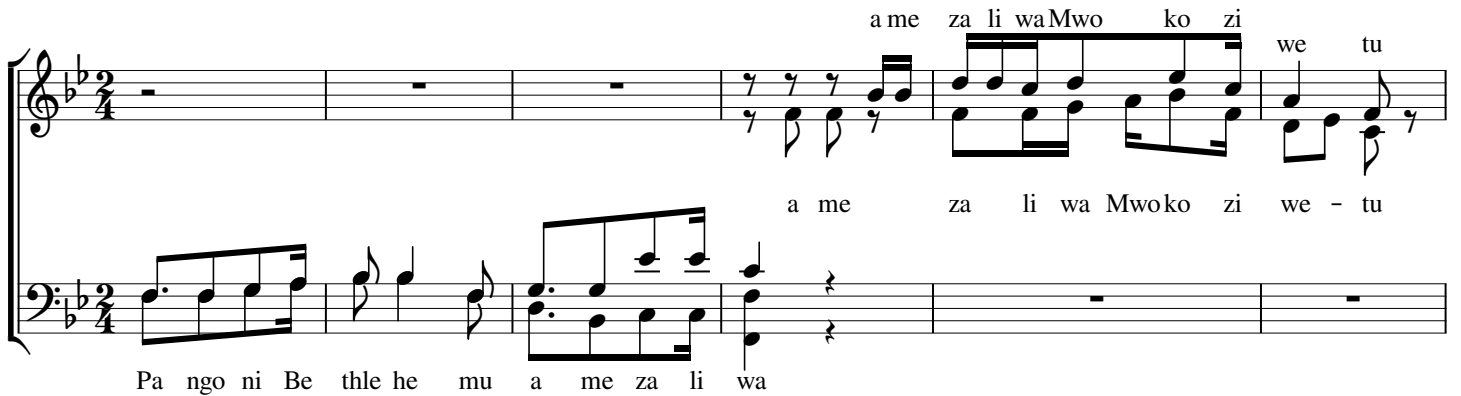


Pangoni Bethlehemu Amezaliwa

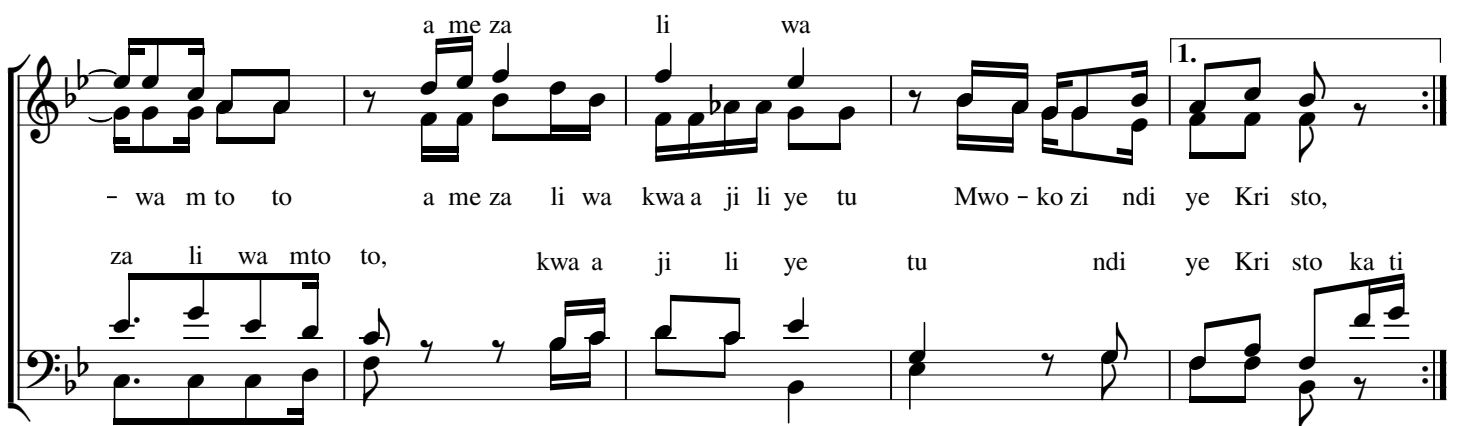
Rukeha.pb@Mbagalakuu.Dsm
+255 754 567120



a me za li wa Mwo ko zi we tu
a me za li wa Mwoko zi we - tu
Pa ngo ni Be thle he mu a me za li wa



1. fu ra hakwawa tu wo te, wo te
2. ka ti ka m ji - wa Dau di a me za - li -
ka ti ka m ji wa Dau di a me



a me za li wa
- wa m to to a me za li wa kwa a ji li ye tu Mwo - ko zi ndi ye Kri sto,
za li wa mto to, kwa a ji li ye tu ndi ye Kri sto ka ti



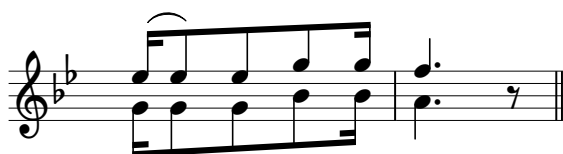
2. ye Kri sto Bwa na.



1. Je - shi la ma la i ka kwa - wi ngi mbi ngu ni, wa - na - msi fu
2. A - tu - ku zwe Mu ngu ju u mbi - ngu - ni, na - du ni a ni
3. Mi gu u ya ro ho ze tu i e nde Be tle he mu, tu - ka - mwo ne



1. Mu ngu wo - te wa ki se ma, a tu ku zwe Mu ngu ju u
2. i we i - we a ma - ni, a ma ni i we kwa wa tu
3. mto to a - li ye za li wa, ha ba ri nje ma kwa wo te



1. ju - u mbi ngu ni.
2. a lo wa ri dhi a.
3. ya fu ra ha ku u.