

NJONI TUMWIMBIE AMEZALIWA.

By Kalist Kadafa

22-Nov-2019

Igoma-Parish

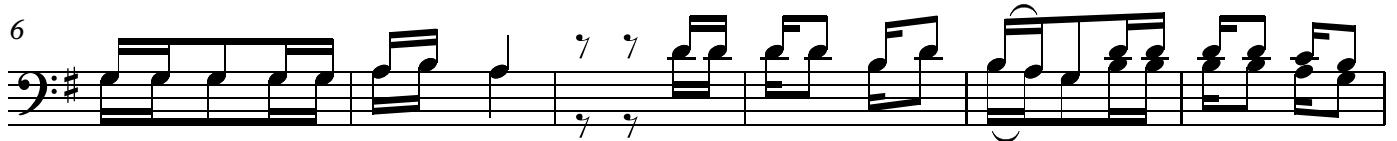
Mwanza.

♩ = 70

Mashairi...!!



1. Ho i ho i nde re movi fi jo vi vu me, nyi mbo zasha ngwe na zo
2. U ko mbo zi we tu le o u me ti mi a, ka za li wa kwe tu ni
3. Ma ma ju si na o wa na kwe nda ku mwo na, wa ki wa na u vu mba



zi i mbwe le o ni sha ngwe, u tu ku fu na u ku_ u u na ye ye ha ta
m ko mbo zi wa Du ni a, u tu ku fu na u ku_ u u na ye ye ha ta
dha ha bu na ma ne ma ne, wa ki o ngo zwa na nyo. ta wa ki wa na za wa

12

A me za_ li wa
ta a ma ni

mi le le na mi le le, na mi le le, mi le le yo te
mi le le na mi le le, na mi le le, mi le le yo te,
di za o ku m su ju, di a Bwa na, a me za li wa,

18

Bwa na a me za li_ wa Ka le a
Bwa na ka le ta a ma_ ni [Njo ni tu_ mwi mbi e] Bwa na a
za wa di] Bwa na a_

Bwa na ha ki ka a me za li_ wa, a
Bwa na ha ki ka ka le ta a ma_ ni

24

1. me za li wa

2. me za li wa mwa nga u me

[Tu m pe na

li wa,

D.S.All Fine.

28 tu ng'a ri a le o ha ki ka

u me tu ng'a ri a le o ha ki ka a me za li wa A me wa.

ha ki ka

1. Fine..!!

HITIMISHO..!!

4.Ba ha ri na i vu me, mi to na i pi ge ma ko fi, mi li ma na i i mbe,

i i mbe kwa fu ra ha kwa ni le o, a me za li wa mwo ko zi, a me za li

a me za li

A sta hi li

Njo ni tu mwi mbi e, Njo ni tu mwi mbi e A sta hi li

wa, tu mwi mbi e njo ni, tu mwi mbi e, A sta hi

wa, tu mwi mbi e njo_ ni, tu___ mwi mbi e A sta hi li

ye si fa,

1.2. 3. *rall.*

ye si fa njo ni tu mwi, mbi e. Njo ni tu mbi e a me za li wa.

li, si fa, tu mwi mbi e Njo ni,

ye si fa, tu mwi