

MTAFAKARINI YEYE

KWARESMA/WAFU

Ebr. 12:3

A.Bwibonela

14/11/2022

Kahama.

$\text{♩} = 50$

S
A

f Ma a na m ta fa ka ri ni (sa na) ye ye a li ye ya s ta hi mi li *mf*

T
B

4

m ma pi nga mi zi ma ku u na m na hi i *mf* ya wa te nda o dha mbi

7

f za - o m si ju u ya na fsi za o m si je m ka cho ka m ki zi mi a mi o yo ni mwe nu.

11

Mashairi: Ebr. 12:1, Zab. 86:1-2,14.

1.Na tu we ke ka ndo ki la m zi go, na dha mbi i le i

2.Ee Bwa na u te ge si ki o la ko, u ni ji bu ma a

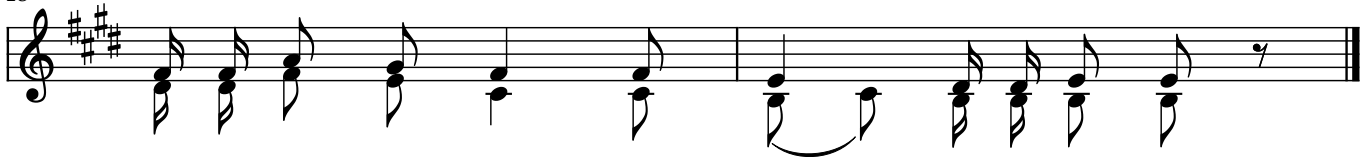
3.Ee Mu ngu we nye ki bu ri juu ya ko, wa me ni sha mbu li

14



tu zi nga yo u pe si, na tu pi ge mbi o kwa sa bu ri kwa sa bu ri, ka ti ka ya
na mi mi ma s ki ni, na m hi ta ji u ni hi fa dhi na fsi ya ngu, ma a na mi
a m ku ta no wo te, wa wa ka ti li wa me ni ta fu ta - ro ho, wa la ha wa

18



le ma shi nda no ya lo mbe le ye tu.
mi ni m cha Mu ngu ni m cha Mu ngu.
ku ku we ka we we ma cho ni pa o.