

# MSIYASAHAU MATENDO

Zab. 78:1-2, 34-38

Linus P. Manywele  
28 Julai, 2022  
Rosmin P.P. School  
Lushoto - Tanga

## Kutukuka Kwa Msalaba

♩ = 75

**Festoso**

M si ya sa ha u ma te ndo ya Mu ngu m si ya sa  
M si ya - sa ha u m si ya sa

ha u ma te ndo ya Mu ngu

1. E nyi wa tu wa ngu si ki li ze ni she - ri a - ya gu Te - ge -

1. ni ma si ki o kwa ma ne no ya ki nywa cha ngu Na ni fu nu e

1. ki nywa cha ngu kwa - mi - tha li Ni ya ta m ke ma fu mboya ka - le

2. A li po wa u a ndi po wa li po ku wa wa ki m ta fu ta



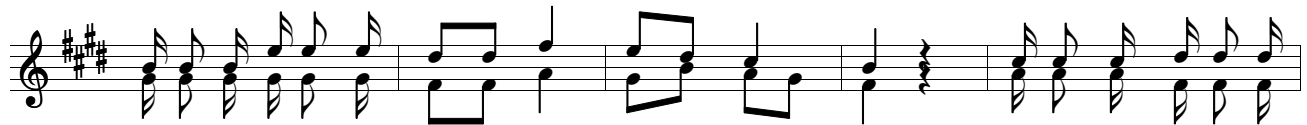
2. wa ka ru di wa ka m ta ka Mu ngu kwa bi di i



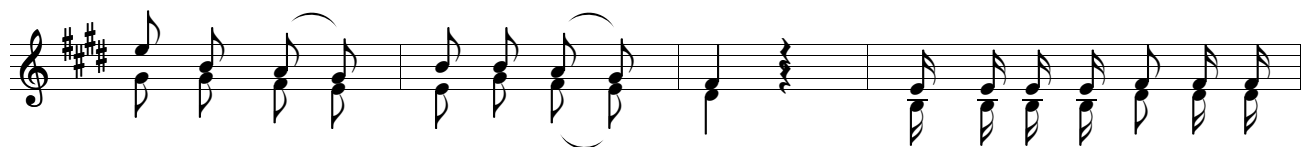
2. wa ka ku mbu ka ku wa Nu ngu ni mwa mba wa o



2. Na Mu ngu a li ye ju u ni m ko mbo zi wa - o



3. La ki ni wa li mda nga nya kwa vi nywa vya o wa ka mwa mbi a u



3. o ngo kwa - ndi mi za - o kwa ma a na mi o yo



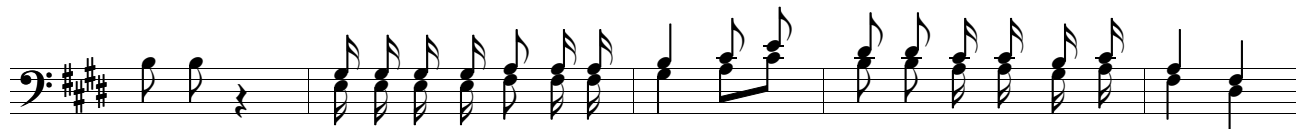
3. ya o ha i ku wa tha bi ti kwa ke wa la ha wa ku wa wa a mi ni fu



3. ka ti ka a ga - no la ke



4. La ki ni ye ye kwa ku wa a na yo re he ma hu sa me he u o vu wa la ha a nga



4. mi zi ma ra nyi ngi hu i pi shi a - mba li na gha dha bu ya ke



wa la ha i wa shi ha si ra ya ke yo te