

KWA AJILI YETU

Wimbo wa mwanzo
Noel, Mchana

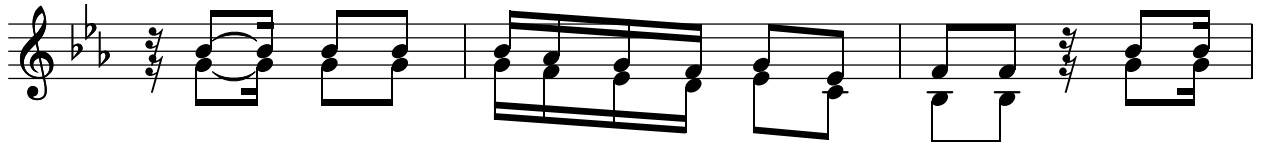
Cosmas Mossy
25.09.2001
Dodoma

Kwa a ji - li ye-tu mto - to a-me-za-li - wa tu-me-pe-wa mto -
la - ke a-ta i - twa ni m-sha-u ri wa a - ja - bu ka -

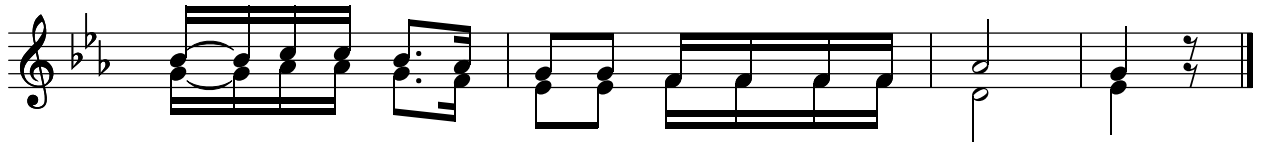
to mwa-na-u - me ni Mu-n-gu na - si Ji-na u - mbe wa - ke
ti ye - tu si - si vi

Ni mfa-lme we - tu ni m-fal - me
Ni mfa-lme we - tu ka - za - li - wa ni m - ko - mbo-zi
Ni mfa-lme we - tu wa a - ma - ni m-mko - mbo-zi

wa a - ma - ni tu-m-sha-ngi - li - e
wa a - ma - ni tu - m - sha-ngi li - e Kri-stu mko-mbo-zi we - tu
wa a - ma - ni tu-m-sha-ngi li - e Kri-stu mko-mbo-zi we - tu
wa a - ma - ni tu - m - sha-ngi - li - e



1. Ee Mu - ngu u - na - ye - tu - fu - ra - hi - sha, ki - la
2. A - me - ku - ja ka - ma ha - ki - mu we - tu, ku - fu -
3. Tu - pe fu - ra - ha ya mwa - na - o m - pe - nzi, Bwa - na
4. Tu - m - sha - ngi - li - e m - ko - mbo - zi Ye - su, ka - ja



1. tu - na - po - ta - za - mi - a u - ko - mbo - zi we - tu.
2. mbu - a e - nzi ya - ke kwa u - tu - ku - fu wa - ke.
3. we - tu Ye - su Kri - stu na mko - mbo - zi we - tu.
4. ku - ya - shi - nda ma - u - ti Mu - ngu m - ko - mbo - zi.