

JIPATANISHE NA MUNGU

Emmanuel M. Kapaya

03.02.2019

Misungwi Parish

Ji chu ngu ze na fsi ya ko ki la si ku za ma i sha ya ko ma i sha u na yo
Du ni a ni ku na ma mbo ya ku ti sha ya na hu zu ni sha ndu gu u e nde u ka pa

i - shi ya me ka a vi - pi, Mu ngu wa - ko, Mu ngu we tu a li tu
ta - ne na - ka a vi - pi, Mu ngu wa - ko, Mu ngu na ma chu ki zo

u mba, a ka tu we ka ha pa du ni a ni, pa li po ka ti ndu gu u e nde u ka
me ngi, ya na yo tu so nga ki la wa a ni, pa li po ka ti ndu gu u e nde u ka

tu - bu ndu gu dha mbi za - ko, ha ku na mwa na da - mu a mba ye ha te ndi
ku na mwa na da - mu kwa si ku ha te ndi

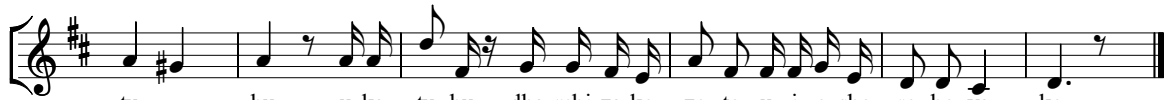
dha mbi, ha dha mbindu gu ma i sha bi la ku tu bu dha mbi ka zi bu - re.



1. Ndu gu ya ngu ne nda u ka tu bu, dha mbi za ko ki - - la wa ka ti, ha
2. Ku ta ma ni m me ha ta m ke, ma li ni chu ki zo kwa ke Mu ngu, ha
3. U cho yo wi vu na yo fi ti na, u fi s di u cha wi u la fi, ha
4. U zi nzi na o u a she ra ti, na u le vi wa ku pi ndu ki a, ma



ku na mwa na da mu a - - li ye m - - ta ka ti fu, u ji a nda e, u ka
ku na mwa na da mu a - - mba ye ye ye ha ta ma ni, u ji a nda e, u ka
ku na mwa na da mu kwa - - si ku ha ya te ndi ha yo, u ji a nda e, u ka
wa zo ma - - ba ya yo te ha yo ni - - ma chu ki zo, kwa ke Mu - - ngu, u ka



tu - - bu u ka tu bu dha mbi za ko zo te u i o she ro ho ya ko.
tu - - bu u ka tu bu dha mbi za ko zo te u i o she ro ho ya ko.
tu - - bu u ka tu bu dha mbi za ko zo te u i o she ro ho ya ko.
tu - - bu u ka tu bu dha mbi za ko zo te u i o she ro ho ya ko.