

# NIMEVIPIGA VITA

2Thimotheo 4: 7-8, 16, 17

Emmanuel M. Kapaya

18.09.2018

Misungwi Parish

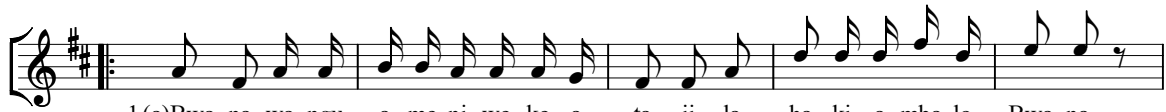
Moderato

Ni me vi pi ga vi - - ta ni me vi pi ga vi ta vi li vyovi zu ri vi zu ri

mwe ndo mwe ndo mwe ndo ni me u ma li - - za i ma ni ni me i li nda

Na ba a da ya ha yo mi mi na li we ke wa ta ji  
li nda na ba a da ya ha yo mi mi ta ji na ba a da ya ha yo  
na ba a da ya ha yo mi mi na ba a da ya ha yo

mi mi na li we ke wa ta ji ta ji - la u shi ndi la u shi - ndi ndi.



- 1.(a)Bwa na wa ngu a me ni we ke a ta ji la ha ki a mba lo Bwa na,  
(b)Ka ti ka ja wa bu la ngu - - - kwa nza ha ku na m tu ye yo te,  
2.(a)La ki ni Bwa na a li si ma ma u pa nde wa ngu - - wa ku u me,  
(b)Na ma ta - - i fa yo te ya si ki e ha ba ri ha ba ri nje ma,



1. (a) a ta ni pa si ku i le ya hu ku mu si mi mi tu ba li  
(b) a li ye si ma ma u pa nde - - wa ngu ba li wo te wa li  
2.(a)Bwa na wa ngu a ka ni - - ti a ngu vu i li kwa - - ka zi  
(b)wa si ki e na mi ni ka o ko le wa ni ka o ko le wa



1. (a)na wa tu wo te wa li o pe - - nda ku nu li wa - - kwa ke,  
(b)ni a cha mi mi na o mba wa si he sa bi we ma - - ba ya.  
2. (a)ya ngu u ju mbe u ta nga a - - zwe kw u ka mi - - li fu,  
(b)ka ti ka ki nywa cha si mba da i ma mi le le na mi le le.



- 3.Bwa na a ta ni o ko a na ki la ne no ba ya na ku ni hi fa dhi mi na a iu



- fi ki e u fa lme wa ke, wa mbi ngu ni u tu ku fu u na ye ye mi le le.