

BWANA NI NURU YANGU

Na Stephen Kagama
Nyasubi Kahama

Zab 27:1-4 , 13-14 (K) 1

Wimbo wa katikati jumapili ya 3 Mwaka A

$\text{♩} = 65$

Bwa na ni nu ru ya ngu na wo ko vu wa ngu Bwa na ni nu ru ya ngu

na wo ko vu wa ngu wa ngu.

10 SOP & ALTO

1. Bwa na ni nu ru ya ngu na wo ko vu wa ngu ni mwo go pe - na ni

Bwa na ni ngo me ya u zi ma wa ngu ni m ni m ho fu na ni.

TENOR & BASS

22



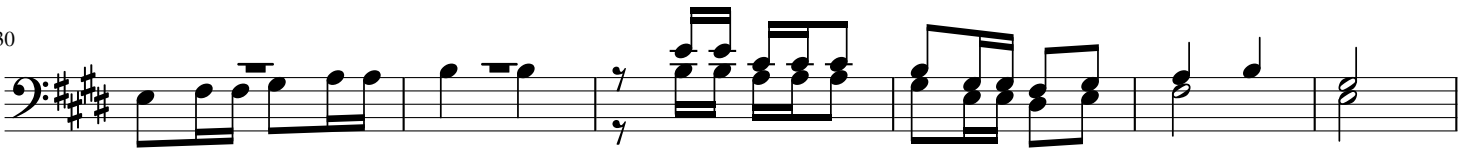
2.Neno mo ja ni me li ta ka kwa Bwa na na lo ndi lo ni ta ka lo li ta fu ta

26



ni ka e nyu mba ni mwa Bwa na si ku zo te za ma i sha ya ngu ni u ta

30



za me u zu ri wa Bwa na na ku ta fa ka ri he ka lu ni mwa ke.

36



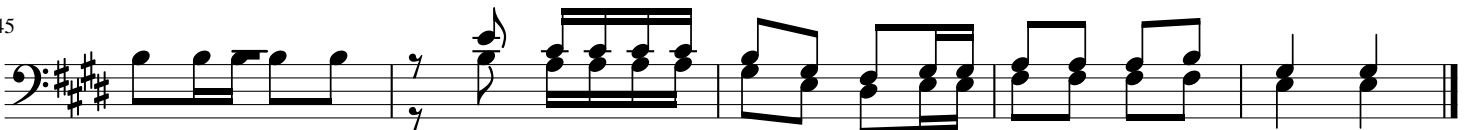
3.Na a mi ni ya ku wa ni ta u o na ni - ta u o - na we ma wa Bwa na

40



ka ti ka n chi ka ti ka n chi ya wa li o ha i u m ngo je Bwa na

45



u we ho da ri u pi ge mo yo ko nde na a m u m ngo je Bwa na