

HERI WAENDAO KATIKA SHERIA

Wimbo wa katikati Dom 6 mwaka "A"

PASCHAL MACHUMU

Zab. 119: 1-2, 4-5, 17-18, 33-34

Mt. Cecilia Mfia Dini

UDOM

03/02/2023

$\text{♩} = 65$

f
He ri wa e nda o ka ti ka she ri a ya Bwa na wa e
f

3
nda o ka ti ka she ri a ka ti ka she ri a ya Bwa na He ri
e nda o

5 *mf*
wa enda o ka ti ka she ri a ya Bwa na Bwa na
mf

8
1. Heri wa li o kami li nji a za o wa enda o ka ti ka she ri a ta Bwana

12
he ri wa zi ti i o shu hu da za ke wam tafu ta o kwa mo yo wo te.

16



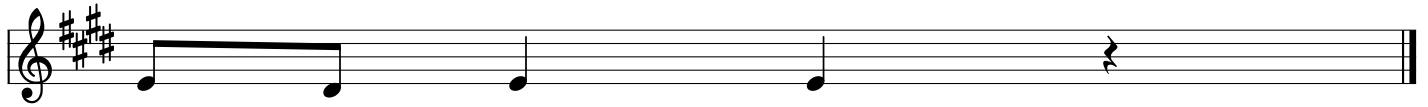
2. We we u me a mu ru ma u si a ya ko i li si si tu ya ti i

19



sa na ningepe nda nji a za ngu zi wethabi ti nizi ti i

22



a mri za ko.

23



3. U m tende e m tumishi wa ko u ka ri mu ni pa te ku i shi na mi

26



ni ta li ti nenola ko u ni fumbu e ma cho ya ngu ni ta za me

29



ma a ja bu ya to ka yo ka ti ka she ri a ya ko.

31



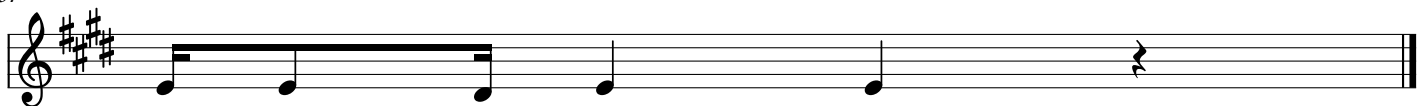
4. Ee Bwa na u ni fundi she nji a ya a mri za ko nami ni ta i shi kasher i a

34



ya ko u tani faha mi shanami ni ta i shi kashe ri a ni ta ti i

37



kwa mo yo wo te.