

YESU NI NJIA YETU

Mtunzi; BED M GEORGE

25/jan/2023

Moderato

S
A

Ye su ni nji a ye tu wa na da mu, Ndi ye mko mbo zi u

T
B

7

zi ma wa ro ho ze tu ye ye ni kimbi li o le tu si si wa sa fi ri.

13

Tuna ji vu ni a ku wa na lo ji na hi li ye su
Tuna ji, vu ni a, ji na ku u hi li ni ye su fa ra ja

18

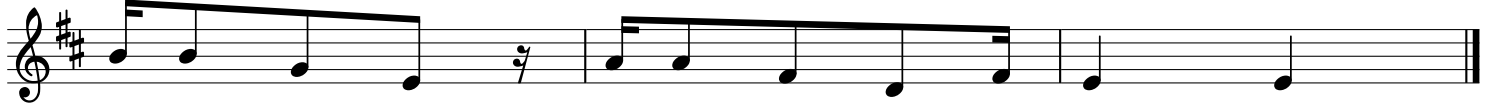
ye tu fu ra ha ye tu u zi ma we tu.
ye tu fu ra ha ye tu u zi ma we tu.

21



1. Ye su ni ji na ku u, le nye ngu vu nyi— ngi, ji na hi li,
 2. Ye su ni ji bu le tu, pi a msa ma ha we tu, li si fi we
 3. E we ndu gu ya— ngu, u ki wa na shi— da, li tu mi e

26



la po nye sha pi a la tu o ko a.
 li tu ku zwe pi a li a bu di we.
 ji na hi li li ta ku sa i di a.