

ASTAHILI MWANAKONDOO

BED MPENDWA GEORGE
10/nov/2020

S
A

A sta hi li mwa na ko ndo o a li ye chi njwaku u po ke a u

T
B

7

we za na u ta ji li ji li he ki ma na ngu vu na he shi_____

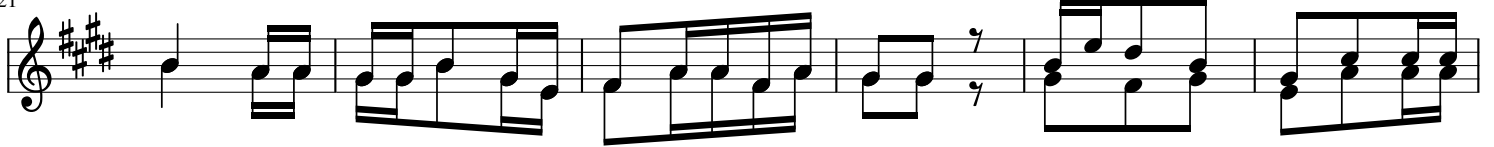
13

ma u - tu ku fu na u ku u u na ye ye ha ta mi le le na mi

19

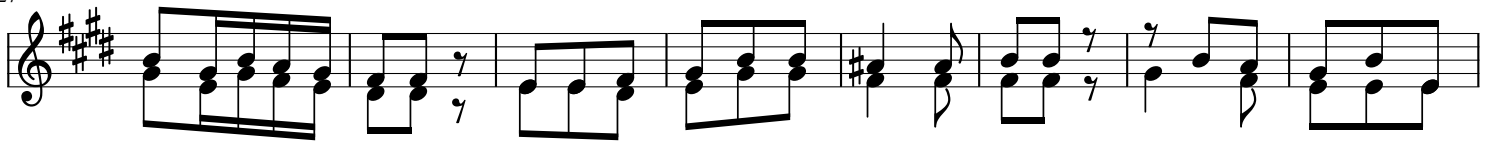
le le he le le.

21



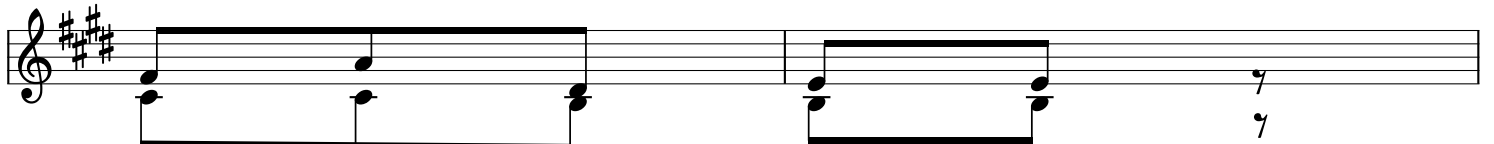
1.Ni ka si ki a sa u ti ya ma la i ka we ngi pa__nde zo te za ki le
 2.Na wa - le wa ze e na he e - sa bu ya o i - li ku wa e lfu -

27



ki ti - cha__ e nzi na za wa le we nye u____ ha i wa ka se ma kwa
 ku mimara - e lfu ku mi na e lfu ma ra____ e lfu wa ka se ma kwa

35



sa u ti ku bwa.
 sa u ti ku bwa.