

YESU NJOO MOYONI MWANGU

Linus Pius Ndenje
Kwaya ya Mt Anna
Sumbawanga Cathedral

$\text{♩} = 70$

Ee - ye - su (wa ngu) njo o mo yo ni mwa ngu
U - ka - e (ye su) na mi mi si ku zo te

5

U ni li she mwi li - wa ko
U ni li she mwi li wa ko u ni nywe she
mwi li - wa ko

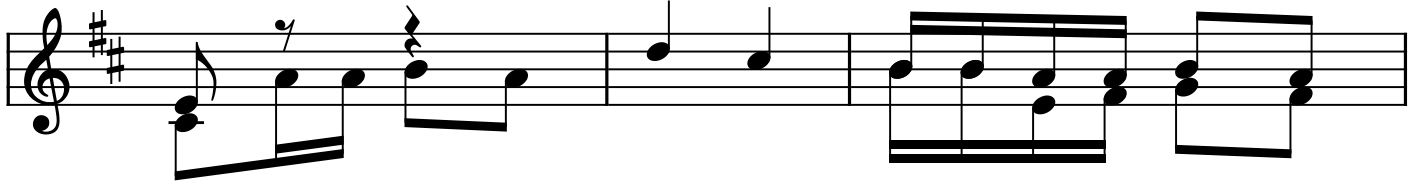
8

da - mu ya ko ni pa te - u zi ma mi le - le
u zi

13

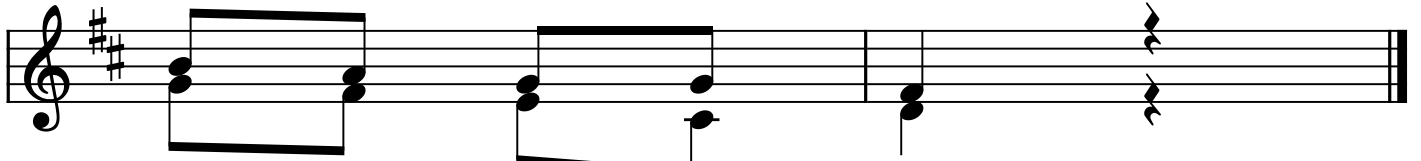
01.Njo - o - u ni shi bi she kwa mwi li wa
02.We - we - cha ku la sa fi to ka mbi ngu
03.Ye - su - wa ngu m pe nzi ni na ku pe

16



ko (ni shi bi she) njo o u ni bu ru di she
 ni (na - te na) we we ni ki nywa ji sa fi
 nda (na ku pe nda) ka a mo yo ni mwa ngu

19



kwa da mu ya ko
 to ka mbi ngu ni
 si ku zo - te