

NI FURAHA KUPOKEA MAPAJI SABA

'Wimbo wa Kipaimara'

Na: IRA. M. Jules
Date: 03. 01. 2023
Hero shingo-Katundu
(Kigoma)

$\text{♩} = 63$

Ni fu ra ha ndu gu - ku po ke a sa kra me nti ya ki pa i ma

6

1. 2.

ra ni ra te na (ku po ke a po ke a) ma pa ji sa ba ya ro ho

12

1. 2.

m ta ka ti fu te na fu.

16

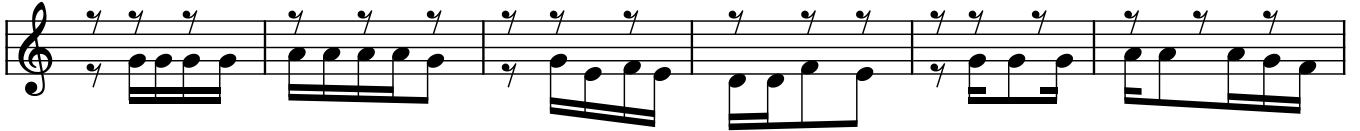
1,2,3,4,5,6&7 Wa po ke a o sa kra me nti ya ki pa i ma ra

20

20

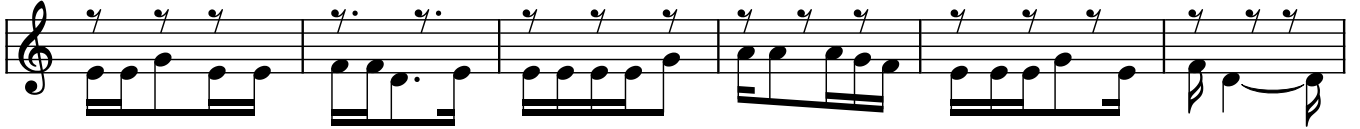
1. tu na wa po nge— za ka ti ka Bwa na we tu Kri stu.
2. tu na wa o mbe a Mu ngu a wa ja li e u ha i.
3. tu na wa o mbe a Mu ngu a wa ja li e a ma ni.
4. tu na wa o mbe a Mu ngu a wa ja li e ne e ma.
5. Mu ngu a wa li nde si ku zo te za ma i sha ye nu.
6. ka ri bu mu i ta nga ze i nji— li ya— Bwa na.
7. tu na wa we ka— mi ko no ni— mwa Bwa na Ye su.

24



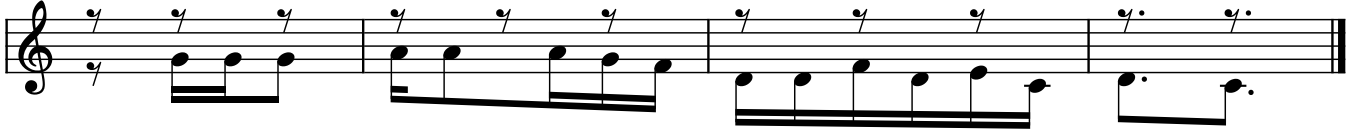
8. E eRo ho M ta ka ti fu tu na wa o mbe a ha wa wa na o ma li za ku po

30



ke a sa krame nti hi i ya ki pa i ma ra u wa ja li e ma pa ji ya ko sa ba

36



wa we ze ku i ma ri ka ka ti ka u kri sto wa o.

Mwalimu IRANKUNDA. M. Jules

Mjueni kuwa Mashairi yote yanaimbwa na Sauti ya pili yaani Alto.

Umenakiliwa na:
Jiram