

EE BWANA WEWE WAVIPENDA

Na Stephen Kagama
Nyasubi Kahama

Mwanzo Jumatano ya majivu

Hek 11: 24, 25, 26

$\text{♩} = 55$

EeBwa na we we wa vi pe nda vi tu vyo te vi li vyo po. po.

wa la

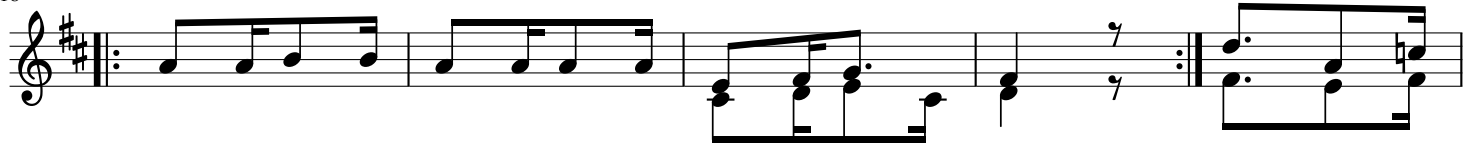
wa la hu ki chu - ki i ki tu cho - cho te ki tu chocho te

u li cho ki u mba. mba.

wa la

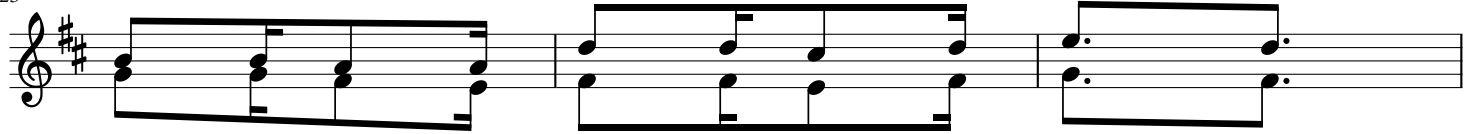
SOP & ALTO

18



1. U na wa sa me he wa tu dha mbi za o. na ku wa
I li wa - pa - te - ku - tu bu.

23



hu ru mi a ku wa hu ru mi a.

TENOR & BASS

26



2. Kwa - ku wa ndi we Bwa na ndi we Bwa na Mu ngu - we tu.