

ASANTE.

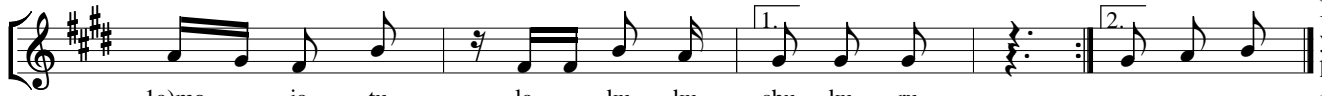
By: Michael .R. Shija

25/09/2013

Bahi Parish- Dodoma



1 a) Na fu mbu a ki nywa cha ngu Bwa - na na ku se ma ne no
b) Si ja o na ne - no ji ngi - ne li fa a lo ku ku
2 a) Na shu ku ru kwa u u mba ji - u ka ni to fa u ti
b) U ka ni pa a ki li ma na ji - ta shi wa ku pa mba ni
3 a) Ba ba ki la ni o mba po hu - pi pa ha ra ka te na
b) Le o hi i ni na ru mbu a - ki nywa cha ngu mbe le ya



1 a) mo - ja tu la - ku ku shu ku ru
b) shu - ku ru na - se ma a sa nte
2 a) sha - mi mi na vi u mbe we ngi ne
b) a - ma mbo na se ma a sa nte
3 a) za - i di ya - ni li cho o mba
b) ko - Bwa na ni - se me a sa nte

Baada
ya shairi
hakuna
free
organ



A sa nte a sa nte a sa nte a sa nte a sa nte



A sa nte Mu ngu a sa nte Ba ba a sa nte a sa nte Mu ngu a sa nte Ba ba

A sa nte a sa - nte a sa nte a sa nte a sa nte a



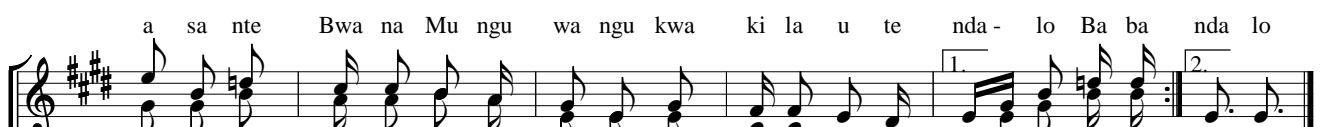
a sa nte Mu ngu a sa nte Ba ba a sa nte Mu ngu a sa nte Ba ba a sa nte Mu ngu a sa nte Ba ba



a sa nte Mu ngu a sa nte Ba ba a sa nte Mu ngu a sa nte Ba ba a sa nte Mu ngu a sa nte Ba ba

sa nte a sa nte a sa nte Mu ngu a sa nte Ba ba a sa nte a sa nte

a sa nte Mu ngu a sa nte a sa nte a sa nte Ba ba a sa nte a sa nte



a sa nte Bwa na Mu ngu wa ngu kwa ki la u te nda - lo Ba ba nda lo

a sa nte Bwa na Mu ngu wa ngu kwa ki la u te nda - lo B aba nda lo

a sa nte Bwa na Mu ngu wa ngu kwa ki la u te nda lo nda lo



a sa nte Bwa na Mu ngu wa ngu kwa ki la u te nda lo nda lo

NB: MASHAIRI Yaweza kuimbwa na sauti ya tatu kama mwalimu ataona inafaa.