

Meza Yake Kristu

<Mutuma J Karuntimi>

Joyfully

♩=84 *Shairi*

Soprano

1. I - ta - za - me - ni me - za ya Bwa - na i na - vyo - pe - nde - za ka - ma ni - ni
 Ye su Kri stu a na tu a li ka kwa hi ki cha ku la cha u zi ma
 2. E we ee ndu gu tu bu dha mbi u ka i nywe da mu Ya ke Kri stu
 E we m kri stu tu bu dha mbi u ka u le mwi li ze tu zo te
 3. A li tu fi a m sa la ba ni ka tu o sha dha mbi ka i shi ri ki ka ra mu ye
 Tu me a li kwa na Bwa na Ye su tu ka i shi ri ki wa mi le le
 4. Tu na po ku la mwi li wa Ye su twa pa ta u zi ma wa mi le le
 Tu na po ku wa da mu ya ke twa pa ta u zi ma wa mi le le

Alto

1. I - ta - za - me - ni me - za ya Bwa - na i na - vyo - pe - nde - za ka - ma ni - ni
 Ye su Kri stu a na tu a li ka kwa hi ki cha ku la cha u zi ma
 2. E we ee ndu gu tu bu dha mbi u ka i nywe da mu Ya ke Kri stu
 E we m kri stu tu bu dha mbi u ka u le mwi li ze tu zo te
 3. A li tu fi a m sa la ba ni ka tu o sha dha mbi ka i shi ri ki ka ra mu ye
 Tu me a li kwa na Bwa na Ye su tu ka i shi ri ki wa mi le le
 4. Tu na po ku la mwi li wa Ye su twa pa ta u zi ma wa mi le le
 Tu na po ku wa da mu ya ke twa pa ta u zi ma wa mi le le

Tenor

8
 I - na - vyo - pe - nde - za ka - ma ni - ni
 Kwa hi ki cha ku la cha u zi ma
 U ka i nywe da mu Ya ke Kri stu
 U ka u le mwi li ze tu zo te
 Ka tu o sha dha mbi ze tu zo te
 Tu ka i shi ri ki ka ra mu ye
 Twa pa ta u zi ma wa mi le le
 Twa pa ta u zi ma wa mi le le

Bass

I - na - vyo - pe - nde - za ka - ma ni - ni
 Kwa hi ki cha ku la cha u zi ma
 U ka i nywe da mu Ya ke Kri stu
 U ka u le mwi li ze tu zo te
 Ka tu o sha dha mbi ze tu zo te
 Tu ka i shi ri ki ka ra mu ye
 Twa pa ta u zi ma wa mi le le
 Twa pa ta u zi ma wa mi le le

6

Kiitiko

1.

tu-me-a - li - kwa kwa ka-ra-mu tu-le mwi - li wa Bwa-na Ye-su na tu - i-nywe da-mu ya-ke Kri-stu

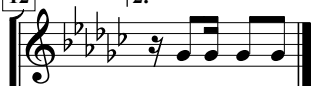
tu-me-a - li - kwa kwa ka-ra-mu tu-le mwi - li wa Bwa-na Ye-su na tu - i-nywe da-mu ya-ke Kri-stu

tu-me-a - li - kwa kwa ka-ra-mu tu-le mwi-li wa Bwa-na Ye-su na tu - i-nywe da-mu ya-ke Kri-stu

tu-me-a - li - kwa kwa ka-ra-mu tu-le mwi-li wa Bwa-na Ye-su na tu - i-nywe da-mu ya-ke Kri-stu

12

2.



ya-ke Kri-stu



ya-ke Kri-stu



ya-ke Kri-stu



ya-ke Kri-stu