

POKEA SADAKA

*Na Sebastian G. Fuluge
Mixerani, Manyara
30-11-2017*

po ke a
i pa e

Ee Mu ngu Ba ba po ke a po ke a sa da ka ye -
pa e kwa ko i pa e i pa e i fi ke mbi ngu

po ke a

1. 2.

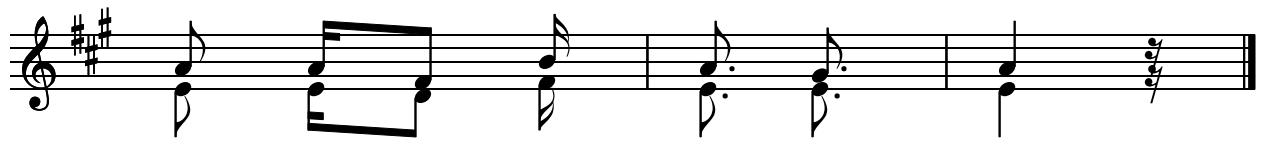
tu i ni Bwa na Mu ngu po ke a sa da ka ye tu i we
i ka

1. 2.

sa gu se ki ti nzu ri, sa da ka ya ku pe nde he za ma Bwa na ma

we sa da ka nzu ri sa da ka ya - -
gu se ki ti cha ko ki ti cha ko - -
ki ti

1. Sa da ka ye tu ya le o i ku pe nde ze, tu na o mba
2. Fe dha ma za o wa nya ma twa le ta kwa ko, ni tu nda la
3. Ma go njwa na ma chu ngu ya ma i sha ye tu, twa ya le ta
4. U we ra dhi ku po ke a sa da ka ye tu, i fa na ne



1. Ba ba Mu ngu po ke a.
2. Ka zi ze tu po ke a.
3. Kwa ko Bwa na Po ke a.
4. na i le ya A be li.