

YESU KANDO YA BAHARI

Injili ya mk 1;14-20

Mtunzi; BED M GEORGDE

10/01/2015

S
A

Ye su A li poku wa a ki pi ta ka ndo ka ndo ya ba
A li po ku wa ka ndo ya Ba

T
B

A li poku wa a ki pi ta ka ndo

6

ha ri ya ga li la ya. A ka mwo na si mo ni na A ndre a

ba ha ri ya ga li la ya

13

Waki tu pa ja ri fe, Baha ri ni kwama a na wa li ku wa wa vu - vu

Waki tu pa ja ri fe, Baha ri ni kwama a na wa li ku wa wa vu - vu

20

Ye su A ka wa a mbi a Njo ni m ni fua te, na mi ni ta wa fa nya

Ye su A ka wa a mbi a Njo ni m ni fua te, na mi ni ta wa fa nya

25

ku wawu vi wa wa tu; Yesu a ka e ndele a mbe le ki do go,

32

A kamwo na ya ko bowa ze be da yo na yo ha ne, Na o pi a wa li ku wa

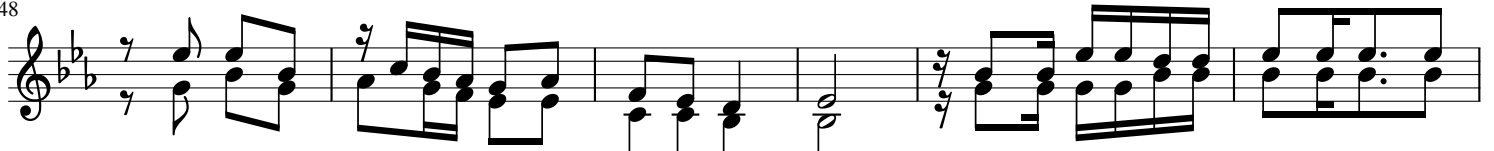
38

cho mbo ni, Njo ni m ni fua te na o waka a cha
A ka wa a mbia,

45

vyo te wa ka m fu a ka ta.

48



1. M kri sto u we ta ya ri kwa lo lo te,
 2. Tu si je tha mi ni sa na ma li ze tu,

Ha ta u we na ma pe sa me ngi
 Tu ka m sa ha u Mu ngu Ba ba

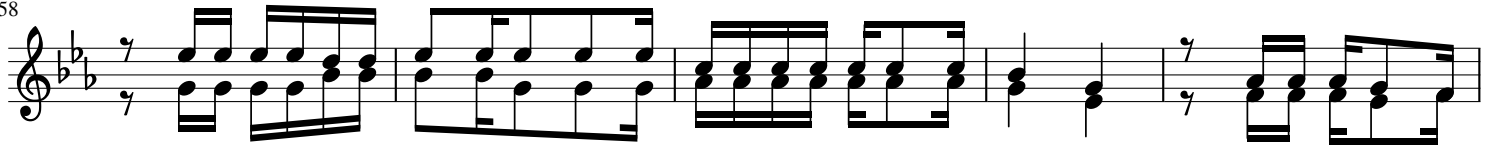
54



u na ma ju mba ma ku bwa,
 A li ye tu u mba si si

u na ma ga ri ya ki fa ha ri
 Tu ka ya pe nda ya du ni a ni,

58



H a ta u we na u we zo wa ku i mi li ki du ni a yo te,
 Le o hi i a na tu i ta tu ka m tu mi ki e ye ye

A cha na na vyo
 Tu hu bi ri i

63



njo o Ye su a ku i ta.
 nji li Du ni a ni ko te