

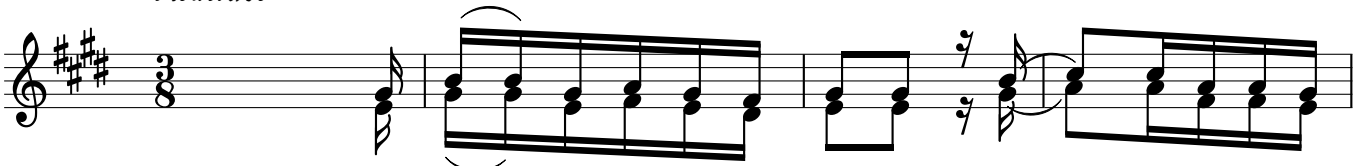
# MAISHA YA MWANADAMU NI KAMA MVUA

Na, Sospeter Mruma

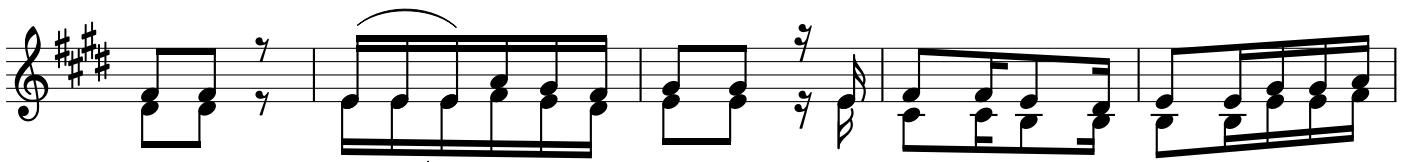
Jun 2. 2022

NGULU - PARISH

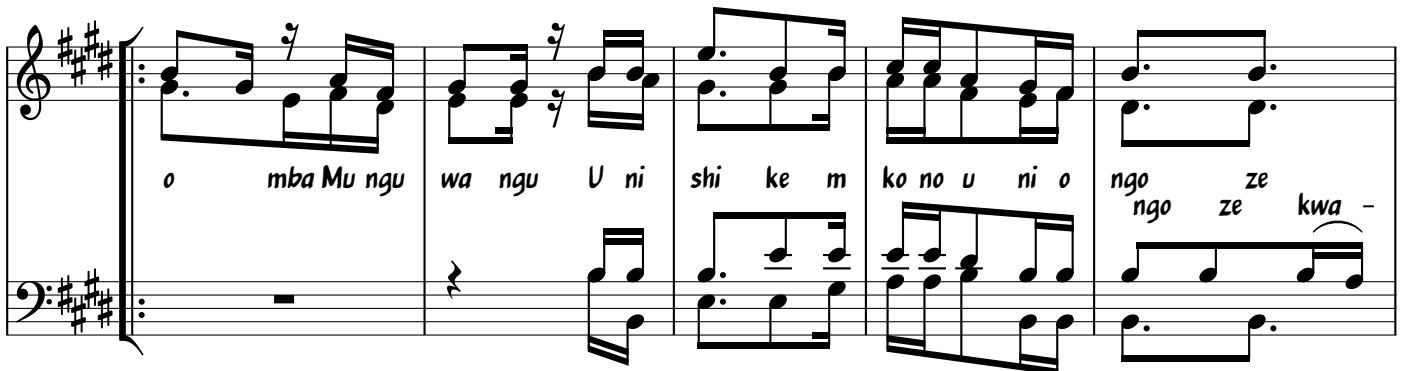
Moderato



1 . Ma i - sha ya Mwa na da mu ni ka - ma - Ma  
2 . Ku mbu - ka ma i sha ya ko ni za wa di - kwa  
3 . U ki wa ha pa du ni a ni ku mbu - ka u na  
4 . Na fe - dha u li zo na zo zi \_\_\_\_\_ si - wa



u a le - o ya na cha nu a na ke sho hu nya u ka Ni na ku  
Mu ngu i \_\_\_\_\_ shi kwa u pe ndo u ki wa du ni a ni  
pi ta u \_\_\_\_\_ si wa dhu lu mu wa ja ne na ma a ni  
te se ndu gu na ja ma a za ngu wa li o du ni a ni



o mba Mu ngu wa ngu U ni shi ke m ko no u ni o ngo ze  
ngo ze kwa -

ni sa fa ri ni nzi to te - na i na mi su ko su ko ni o nye she nji a ya

kwe nda mbi ngu ni kwa Ba ba Ni na ku Ba ba