

ISHIKE SHERIA YANGU

Retrieved from Proverb 7

BEN T. MPUPE

DODOMA

14-SEPT-2020

♩ = 66

S
A

f Mwa na ngu ya shi ke ma - ne no ya - ngu *mf* na ku zi we ka a m ri za ngu

T
B

f *mf* na ku zi

4

f a ki ba kwa ko u ka i shi na she ri a ya ngu ka ma mbo ni ya ji - cho - la ko.

f

7

1.M tu ma i ni Bwa na kwa moyo wa ko wo te, wa la u si zi te geme a

10

a ki li za komwenye we, wa la u si te geme e a ki li za komwenye we.

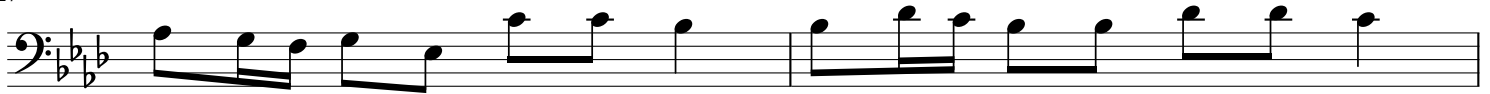
13

2.Re he mana kwe li zi si fa raka ne na we, zi fu nge zi fu nge, shi ngo nimwa ko,

17

zi a ndike ju u ya kiba o cha moyowa ko.

27



3.U si we mwe nye he ki ma m cho ni pa ko mwe nye we,

29



MCHEBWANA wa ko u ka ji e pushena u o vu, MCHEBWANA wa ko u ka ji

32



e pu she na u o vu.