

# YUKO WAPI YEYE ALIYEZALIWA

Matayo. 2:1-12.

Pascal M.Ngaragare

Bwawani - Morogoro

03.01.2021

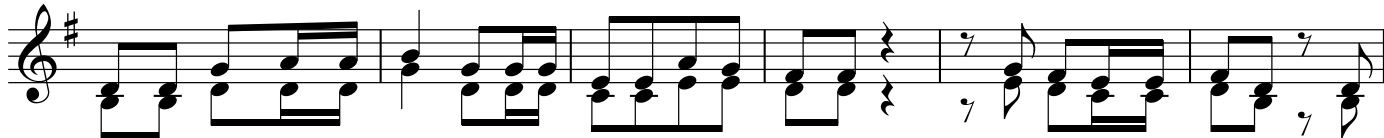
Yu-ko wa-pi ye-ye a-li-ye-za - li - wa Mfa-lme wa Wa-ya-hu - di? kwa ma-a - na

tu - li - i - o - na nyo-ta ya - ke ma-sha-ri - ki. ki. Na-si

tu-me-ku-ja hi-ma na za - wa - di, ku-m-su-ju-di - a Bwa-na, na-si

tu-me-ku-ja hi-ma na za-wa-di ku-m-su-ju-di-a Bwa-na; Na-si Bwa - na.

21



1. Ba - si Mfa-lme He - ro - de a-li - po-si-ki - a ha-yo, a - li - fa-dha - i - ka, na

27



Ye - ru - sa - le - mu pi - a pa - mo - ja na - we.

31



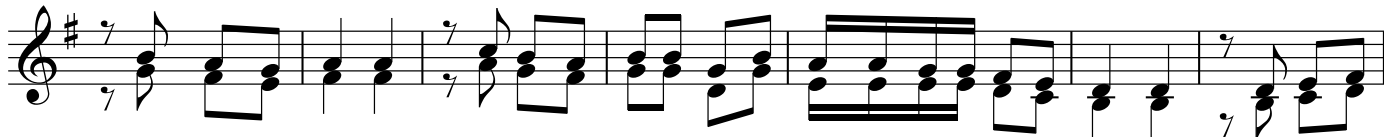
2. Ba - si a - ka - ku - sa nya wa - ku - u wa ma - ku - ha - ni wo - te, na wa - a - ndi - shi wa wa - tu

37



a - ka - ta - fu - ta ha - ba - ri kwa - o Kri - sto a - za - li - wa wa - pi.

45



3. Ki - sha He - ro - de, a - ka - wa - i - ta wa - le Ma - ma - ju - si fa - ra - gha - ni, a - ka - pa

52



ta kwa - o ha - ki - ka ya mu - da, ta - ngu i - li - po - o - ne - ka - na i - le nyo - ta.