

Mungu Ni Upendo

Boniface Katiku
+254768918072

♩ = 64

Dynamics ad lib



1. Ha ki ka Mu ngu we tu ni u pe ndo na si tu pe nda ne a li vyo
2. Ni nge ku wa na u we zo wa ki na bi i bi la u pe ndo ka mwe si
3. Ni nge ku wa na ngu vu ya ku po nya si ki tu bi la pe ndo ha i na



1. o o o o u pe ndo na tu pe nda ne ni a li vyo
2. e e e e u we zo bi la pe ndo mi mi ka mwe si
3. a a a a na ngu vu bi la pe ndo mi mi ha i na



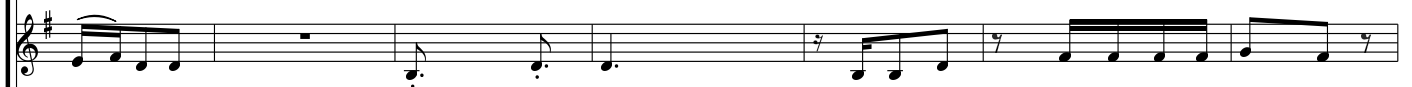
1. o o Ham u pe ndo na tu pe nda ne ni a li vyo
2. e e dum u we zo bi la pe ndo mi mi ka mwe si
3. a a bom na ngu vu bi la pe ndo mi mi ha i na



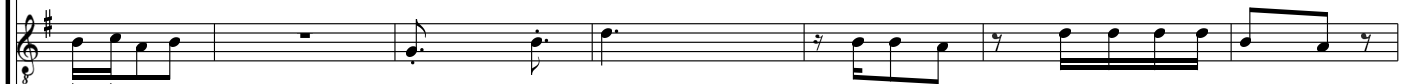
1. Ha ki ka Mu ngu we tu ni u pe ndo na tu pe nda ne ni a li vyo
2. Ni nge ku wa na u we zo wa ki na bi i bi la pe ndo mi mi ka mwe si
3. Ni nge ku wa na ngu vu ya ku po nya bi la pe ndo mi mi ha i na



tu pe nda tu wa pe nde ma ji ra ni na ndu gu ze tu kwa ni ni a nga no
we zi ki tu ha ta pi a ni ki ja li wa na ma li nyi ngi ni bu re ha i to shi
ma a na tu i shi ni ka ma ndu gu wa Mu ngu mo ja u pe ndo che mi che mi



tu pe nda o o ham na ndu gu kwa ni ni a nga no
we zi ki tu e e dum na ma li te na ha i to shi
ma a na a a bom wa Mu ngu pe ndo che mi che mi



tu pe nda o o ham na ndu gu kwa ni ni a nga no
we zi ki tu e e dum na ma li te na ha i to shi
ma a na a a bom wa Mu ngu pe ndo che mi che mi



tu pe nda tu wa pe nde ma ji ra ni na ndu gu ze tu - kwa ni ni a nga no
we zi ki tu ha ta pi a ni ja li we na ma li nyi ngi te na ha i to shi
ma a na tu i shi ni ka ma ndu gu wa Mu ngu mo ja pe ndo che mi che mi

15

a li lo tu a chi a ha ki ka Mu ngu we tu ni u pe ndo na si tu pe nda ne a li vyo
 si ki tu ka bi sa Ni nge ku wa na u we zo wa ki na bi i bi la u pe ndo ka mwe si
 u we na si mi le le Ni nge ku wa na ngu vu ya ku po nya si ki tu bi la pe ndo ha i na

a li lo tu a chi a ha ki ka mu ngu we tu ni u pe ndo na si tu pe nda ne a li vyo
 si ki tu ka bi sa Ni nge ku wa na u we zo wa ki na bi i bi la u pe ndo ka mwe si
 u we na si mi le le Ni nge ku wa na ngu vu ya ku po nya si ki tu bi la pe ndo ha i na

24

tu pe nda tu wa pe nde ma ji ra ni na ndu gu ze tu kwa ni ni a nga no a li lo
 we zi ki tu ha ta pi a ni ki ja li wa na ma li nyi ngi ni bu re ha i to shi si ki tu
 ma a na tu i shi ni ka ma ndu ngu wa Mu ngu mo ja u pe ndo che mi che mi u we na

tu pe nda tu wa pe nde ma ji ra ni na ndu gu ze tu kwa ni ni a nga no a li vyo
 we zi ki tu ha ta pi a ni ki ja li wa na ma li nyi ngi ni bu re ha i to shi si ki tu
 ma a na tu i shi ni ka ma ndu ngu wa Mu ngu mo ja u pe ndo che mi che mi u we na

Kitikio

32

tu a chi a u pe ndo u pe ndo u pe
ka bi sa
si mi le le

tu a chi a u pe ndo ha u su du ha u ta ka ba li u pe ndo hu sta hi mi li hu vu mi li a u pe ndo ha u o
ka bi sa
si mi le le

tu a chi a u pe ndo ha u su du ha u ta ka ba li u pe ndo hu sta hi mi li hu vu mi li a u pe ndo ha u o
ka bi sa
si mi le le

tu a chi a u pe ndo ha u su du ha u ta ka ba li u pe ndo hu sta hi mi li hu vu mi li a u pe ndo ha u o
ka bi sa
si mi le le

48

ndo u pe ndo tu pe nda ne nda ne

ni chu ki hu tu ma i ni u pe ndo u na a da bu ha u o ni ma ba ya tu pe nda ne nda ne

ni chu ki hu tu ma i ni u pe ndo u na a da bu ha u o ni ma ba ya tu pe nda ne nda ne

ni chu ki hu tu ma i ni u pe ndo u na a da bu ha u o ni ma ba ya tu pe nda ne nda ne