

DUNIA NI MAPITO

E. F. Jissu
Tanga - Kwaminchi

Utangulizi:

Du ni a we we Du ni a Du ni a we we Du

8

ni a Du ni a na ku pe - nda Du ni a la ki ni kumbe u na

Kiitikio:

15

mwisho, Du ni a Du ni a Du a. Ni he ri ku m pe nda Mu ngu kwa

21

ni he ri ku m pe nda Mu ngu
Mungu ha ku na mwi sho ha! kwa Mungu ha ku na -

26

- mwi sho ho! Du ni a ni ma pi to ha ki ka tu na pi ta, ki
la tu li cho na cho ha ki ka tu ta

33

a cha, ba li kwa Mu ngu ba ba ha ku na ki fo te na, na te na a
te na kwa ke Mungu ha ha ku na shi da

39

e tu ji ta mbu e.

42 Mabeti:

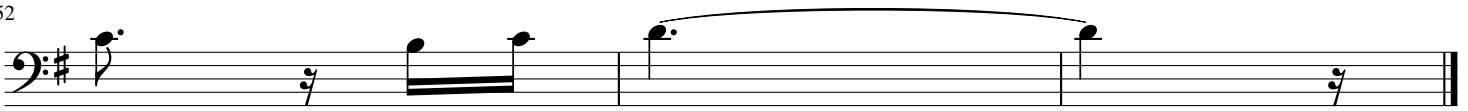
1..Du ni a ni ku na me ngi ya ta ma ni sha yo mo yo, u si
2..Ji e pu she na Du ni a u ji dha ti ti kwa Mu ngu, mbi ngu
3..U ki ya i shi ya Mu ngu me ngi a ta ku pa ti a, we we

47



po ku wa ya ki ni fu, Du ni a i ta ku po to sha, hi - vyo ni bo
 ni ka tu a nda li a ma zu ri ya si yo ki fa ni, hi - vyo ni bo
 na nyu mba ya ko yo te a ta ku ja zi a ba ra ka, hi - vyo ni bo

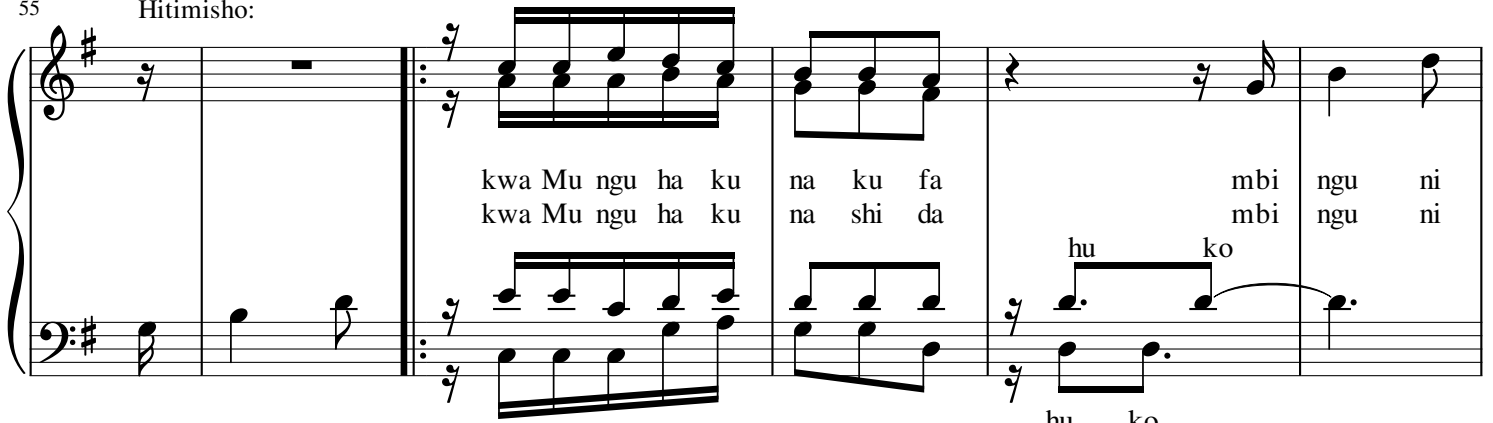
52



ra kwa Mu ngu. [Uganisha kiitikio moja kwa moja]
 ra kwa Mu ngu.
 ra kwa Mu ngu.

55

Hitimisho:

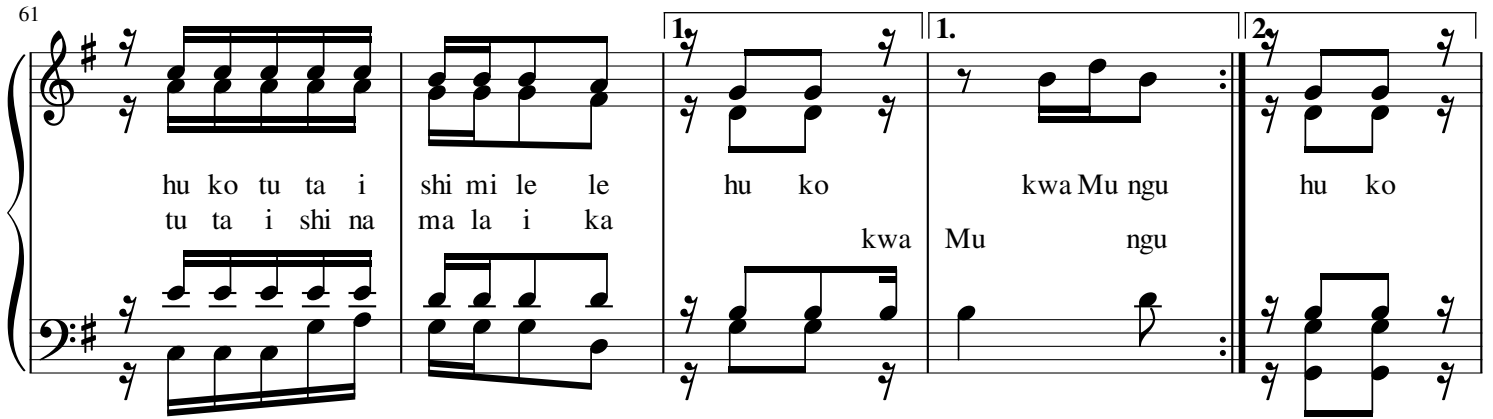


kwa Mu ngu ha ku na ku fa mbi ngu ni
 kwa Mu ngu ha ku na shi da mbi ngu ni

hu ko
 hu ko

Kwa Mu ngu

61



hu ko tu ta i shi mi le le hu ko kwa Mu ngu hu ko
 tu ta i shi na ma la i ka

kwa Mu ngu

66

tu ta sha ngi li hu a na ku i mba nyi hu hu hu
 tu ta sha ngi li a ho ho ho nyi mbo na ma la i

69

hu hu ko hu hu hu hu hu hu tu ta
 ka, na ma ta ru mbe ta ya ta pu li zwa na ma la i ka
 ka hu ko na ma ta ru mbe ta ho ho pu li zwa na ma la i ka hu ko

74

vi kwa u tu u pya u ta ka ti fu na yo nu -
 we nye u ta ka ti fu nda ni tu ta ku wa we nye nu -
 we nye u ta ka ti fu

79

- ru mi le le - na - mi le - le.
 - ru