

MSHINDI WA MAUTI

Arranged by
David Mwigani
10/03/2023
Kambarage Tower

Mathayo 28 ; 2-7 18 - 20

Composer
David Kiburungwa
0676257670
09/ 03/ 2023
Chinyoya- DODOMA

$\text{♩} = 65$

Mshi ndi wa ma u ti a me fu fu ka Bwa na Ye su a me fu fu ka

so te twi mbe A le lu ya

A le lu ya mshi ndi wa ma u ti Kri sto ka fu fu ka a me shi nda

ma u ti sto kwe - li Kri sto a me
kwe li Kri- sto

fu fu ka ka kwe li Kri sto a me - fu fu ka

fu fu ka Kri sto kwe li a me

fu fu ka

fu fu ka

1 . Na ta za ma pa li ku wa na te te me ko ku bwa la - n - chi kwa sa

ba bu ma la i ka waBwa na a li - shu ka a li shu ka to ka mbingu ni

a ka ja a ka vi ri ngi sha li le ji we a - ka li ka li a



2 . Na ta za ma su ra ya ke i li ku wa ka ma u me me na ma va zi -



ya ke me u pe me u pe ka ma the - ru ji na - kwa - ku o go pa



wa le wa ka te te me ka ka wa ka wa ka ma wa fu.

HITIMISHO



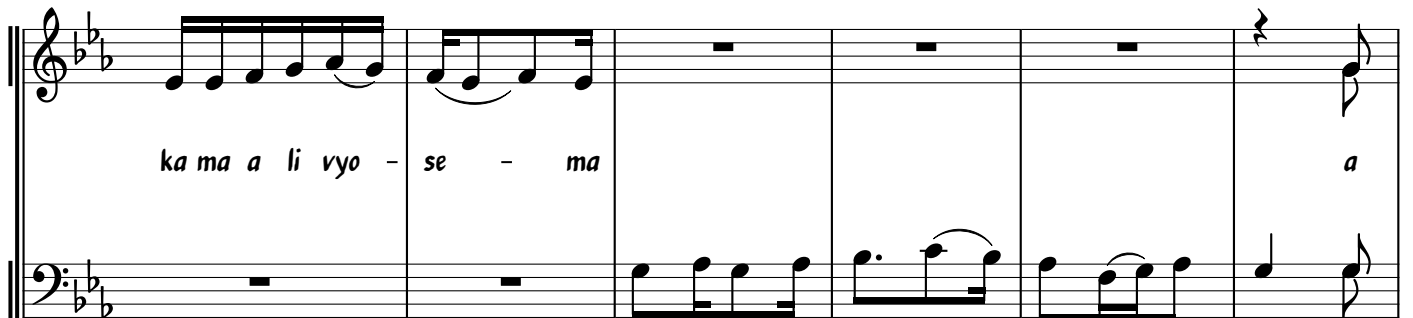
Ma la i ka a ka wa a mbi a wa na wa ke

na ju a m namta fu ta



ha yu po ha pa kwa - ni a me fu fu ka

Ye su a li su li bi wa



ka ma a li vyo - se - ma

a

a me fu fu ka ka - ti ka - wa fu

me wa ta ngu - li a kwe nda Ga li la ya

A le lu ya Ye su ni mshi ndi wa ma u ti kwa nyi mbo ta - mu

tu fa nye shangwe Kri sto ni m shi ndi A le lu ya Kri sto ni m shi ndi wa ma

u ti ba si e ne nde ni mka wa fa nye ma ta i fa yo - te -

ku wa wa na fu nzi wa ngu m ki wa ba - ti za kwa ji na la Ba

ba na mwa na Ro ho mta ka ti fu